

Contents

Beds by Department and Specialty 2008 – 2012	Table 9.1, page 3
Bed Utilization for the period from the Admission till the Discharge by Department 2012	Table 9.2, page 4
Bed Utilization for the period from the Admission till the Discharge by Department 2008 - 2012	Table 9.3, page 6
Bed Occupancy Rate Based on In-Patient Service Days (Daily Bed Census) 2012	Table 9.4, page 10
Discharges by Admission Classification, Nationality and Sex 2012	Table 9.5, page 13
Admissions and Discharges by Department, Days of the Week and Sex 2012	Table 9.6, page 14
Admissions and Discharges by Days of the Week 2012	Figure 9.1, page 15
Discharges (Alive and Dead) by Age Groups, Nationality and Sex 2012	Table 9.7, page 16
Discharges (Alive and Dead) by Age Groups and Nationality 2012	Figure 9.2, page 17
Discharges (Alive and Dead) by Geographical Region, Nationality and Sex 2012	Table 9.8, page 18
Discharges (Alive and Dead) by Source of Admission, Nationality and Sex 2012	Table 9.9, page 19
Discharges (Alive and Dead) by Source of Admission 2012	Figure 9.3, page 20
Discharges (Alive and Dead) by Marital Status, Nationality and Sex 2012	Table 9.10, page 21
Discharges (Alive and Dead) by Nationality and Sex 2012	Table 9.11, page 22
Discharges (Alive and Dead) by Principal Diagnosis, Nationality and Sex 2012	Table 9.12, page 23
Discharges (Alive and Dead) by Principal Diagnosis and Age Groups 2012	Table 9.13, page 25
Discharges by Discharge Status, Nationality and Department 2012	Table 9.14, page 27
Discharges, Days of Care and Average Length of Stay by Principal Diagnosis, Sex and Age Groups 2012	Table 9.15, page 28
Discharges by The Ten Leading Diagnosis 2012	Figure 9.4, page 43
Discharges (Pre – Post) Operation Days by Department and Sex 2012	Table 9.16, page 44
Number of Anaesthesia Cases at Ministry of Health by Type of Anaesthesia 2008 - 2012	Table 9.17, page 45
Deaths by Principal Diagnosis, Length of Stay, Nationality and Sex 2012	Table 9.18, page 46
Deaths by Top Ten Principal Diagnosis and Nationality 2012	Figure 9.5, page 57
Out-Patient Visits by Department, Nationality and Sex 2012	Table 9.19, page 58
Out-Patient Visits by Department 2008 - 2012	Table 9.20, page 59
Out-Patient Visits by Department 2012	Figure 9.6, page 60
Laboratory Tests by Source of Specimens 2012	Table 9.21, page 61
Radiology Procedures by Source of Request 2012	Table 9.22, page 62
Discharges (Alive and Dead) from Special Care Baby Unit by Month and Sex 2012	Table 9.23, page 64
Discharges from Special Care Baby Unit by Geographical Region, Nationality and Sex 2012	Table 9.24, page 65
Surgical Operations and Procedures at Main Operation Theatre by Specialty 2008 - 2012	Table 9.25, page 66
Endoscopies Procedures 2008 - 2012	Table 9.26, page 67

المحتويات

عدد الأسرة حسب القسم و التخصص 2008 - 2012	قياس استخدام الأسرة للفترة ما بين الدخول والخروج حسب القسم 2012
قياس استخدام الأسرة للفترة ما بين الدخول والخروج حسب القسم 2012	قياس استخدام الأسرة للفترة ما بين الدخول والخروج حسب القسم 2008 - 2012
معدل أشغال السرير بطريقة الإحصاء اليومي للأسرة حسب دخول المرضى للجناح 2012	المرخصون حسب تصنيف الدخول والجنسية والنوع 2012
الدخول و الخروج حسب القسم العلاجي وأيام الأسبوع والنوع 2012	الدخول و الخروج حسب أيام الأسبوع 2012
الخروج (أحياء وأموات) حسب فئات العمر والجنسية والنوع 2012	الخروج (أحياء وأموات) حسب فئات العمر والجنسية 2012
الخروج (أحياء وأموات) حسب فئات العمر والجنسية والنوع 2012	الخروج (أحياء وأموات) حسب المنطقة الجغرافية والجنسية والنوع 2012
الخروج (أحياء وأموات) حسب مصدر الدخول والجنسية والنوع 2012	الخروج (أحياء وأموات) حسب مصدر الدخول 2012
الخروج (أحياء وأموات) حسب الحالة الاجتماعية والجنسية والنوع 2012	الخروج (أحياء وأموات) حسب الجنسية والنوع 2012
الخروج (أحياء وأموات) حسب التشخيص الرئيسي والجنسية والنوع 2012	الخروج (أحياء وأموات) حسب التشخيص الرئيسي وفئات العمر 2012
الخروج (أحياء وأموات) حسب التشخيص الرئيسي وفئات العمر 2012	الخروج حسب حالة الخروج والجنسية والقسم العلاجي 2012
الخروج وأيام الرعاية ومتوسط مدة الإقامة حسب التشخيص الرئيسي والنوع وفئات العمر 2012	الخروج حسب أعلى عشرة تشخيصات رئيسية 2012
الخروج حسب الأيام (قبل وبعد) العملية والقسم العلاجي والنوع 2012	عدد حالات التخدير في وزارة الصحة حسب نوع التخدير 2008 - 2012
الوفيات حسب التشخيص الرئيسي للوفاة ومدة الإقامة والجنسية والنوع 2012	الوفيات حسب أعلى عشرة تشخيصات رئيسية والجنسية 2012
زيارات العيادات الخارجية حسب القسم والجنسية والنوع 2012	زيارات العيادات الخارجية حسب القسم 2008 - 2012
زيارات العيادات الخارجية حسب القسم 2012	عدد التحاليل المختبرية حسب مصدر العينات 2012
إجراءات قسم الأشعة حسب مصدر الطلب 2012	الخروج (أحياء وأموات) من وحدة العناية الخاصة بالمواليد حسب الشهر والنوع 2012
الخروج من وحدة العناية الخاصة بالمواليد حسب المنطقة الجغرافية والجنسية والنوع 2012	العمليات الجراحية والإجراءات التي تمت في غرفة العمليات الرئيسية حسب التخصص 2008 - 2012
إجراءات المناظير 2008 - 2012	

جدول 9.1
عدد الأسرة حسب القسم و التخصص 2012 - 2008
Beds by Department and Specialty 2008 - 2012

Department	2012	2011	2010	2009	2008	القسم
Medical	221	239	239	235	218	الباطنية
Internal Medicine	186	186	186	182	165	الأمراض الباطنية
Chest/Respiratory	17	17	17	17	17	الأمراض الصدرية
Cardiology	20	20	20	20	20	القلب
Cardiac Care Unit (CCU)	16	16	16	16	16	وحدة العناية بالقلب
Neurosciences	44	44	44	44	44	العلوم العصبية
Nephrology	21	21	19	19	19	أمراض الكلى
Oncology *	49	49	49	49	49	الأورام *
Adult	38	38	38	38	38	البالغين
Paediatrics	11	11	11	11	11	الأطفال
Surgical	141	133	133	133	155	الجراحة
General Surgery	125	117	117	117	139	جراحة عامة
Paediatrics Surgery	16	16	16	16	16	جراحة الأطفال
Orthopedic Surgery & Fracture	62	62	62	62	62	جراحة العظام والكسور
Plastic Surgery & Burns	17	17	17	17	17	جراحة التجميل والحروق
Paediatrics	98	98	98	74	104	أمراض الأطفال
General Paediatrics	75	75	75	51	81	أمراض الأطفال
Infectious Diseases	23	23	23	23	23	الأمراض المعدية
Obstetrics & Gynecology	122	122	122	122	142	أمراض النساء والولادة
Obstetrics	56	56	56	56	76	الولادة
Gynecology	40	40	40	56	56	أمراض النساء
Gyn & Obs Private Ward	26	26	26	10	10	الجنح الخاص لأمراض النساء والولادة
Ear, Nose and Throat	36	36	36	36	36	الأنف والأذن والحنجرة
Ophthalmology	16	16	16	20	20	العيون
Dental	2	2	2	2	2	الأسنان
Intensive Care Unit (ICU)	23	23	23	23	23	وحدة العناية المركزة
Adult	15	15	15	15	15	البالغين
Paediatrics	8	8	8	8	8	الأطفال
Other	34	34	34	34	12	أخرى
Private Ward	12	12	12	12	12	الجنح الخاص
General Ward	22	22	22	22	NA	جنح عام
Total	886	896	894	870	903	الجملة
Other Beds						أسرة أخرى
Day Case Unit	26	26	26	26	21	وحدة الإقامة القصيرة
Accident & Emergency	104	104	104	84	84	الحوادث والطوارئ
Neonatal / Special Care Baby Unit	45	42	42	42	25	الأجنحة المبكرة / وحدة العناية الخاصة بالمواليد

Note: Beds were distributed according to the departmental need.

ملاحظة: تم توزيع الأسرة حسب حاجة كل قسم .

جدول 9.2
قياس استخدام الأسرة للفترة ما بين الدخول والخروج حسب القسم 2012
Bed Utilization for the period from the Admission till the Discharge by Department 2012

وحدة العناية الخاصة بالمواليد SCBU	الجملة ¹ Total ¹	وحدة العناية المركزة Intensive Care Unit	أمراض الكلى Nephrology	العلوم العصبية Neuro-Sciences	الأورام Oncology	الأسنان Dental	العيون Ophthalmology	أنف وأذن وحنجرة Ear, Nose & Throat	أمراض الأطفال Paediatrics	أمراض نساء وولادة Obs. & Gyne.	جراحة التجميل والحروق Plastic Surg. & Burn	جراحة العظام والكسور Orthop Surg. & Fracture	الجراحة Surgery	الباطنية Medical	البيان Description
896	40,063	216	1,177	1,246	3,518	229	959	2,234	4,325	10,865	460	2,392	5,976	6,466	اجمالي الدخول Total Admissions
862	40,122	96	1,180	1,286	3,593	225	956	2,223	4,367	10,860	477	2,417	5,939	6,503	اجمالي الخروج Total Discharges
45	886	23	21	44	49	2	16	36	98	122	17	62	141	221	عدد الأسرة ¹ No. of beds ¹
16,470	324,276	8,418	7,686	16,104	17,934	732	5,856	13,176	35,868	44,652	6,222	22,692	51,606	80,886	أيام الأسرة Bed days available
14,474	221,249	1,841	9,203	14,152	33,111	976	2,519	6,310	19,609	32,512	4,650	16,861	33,036	46,469	أيام المرضى ² Patient-days overnight ²
25	1,043	1	15	48	63	3	32	78	245	216	25	34	144	139	أيام المرضى > يوم ² Patient days < 1 day ²
14,499	222,292	1,842	9,218	14,200	33,174	979	2,551	6,388	19,854	32,728	4,675	16,895	33,180	46,608	جملة أيام المرضى ² Total Patient days ²

¹ Total Beds: Including Private ward and General Ward (refer to table 9.1) .

² Patient Days counted for the period from the admission till the discharge and not by the daily census .

¹ جملة الأسرة تشمل الجناح الخاص والجناح العام (انظر جدول 9.1) .
² أيام المرضى : تم احتساب جملة أيام المرضى للفترة ما بين الدخول والخروج للمريض من المستشفى وليس بطريقة الإحصاء اليومي .

(تابع) جدول 9.2 (Cont'd) Table 9.2
قياس استخدام الأسرة للفترة ما بين الدخول والخروج حسب القسم 2012
Bed Utilization for the period from the Admission till the Discharge by Department 2012

وحدة العناية الخاصة بالمواليد SCBU	الجملة ¹ Total ¹	وحدة العناية المركزة Intensive Care Unit	أمراض الكلى Nephrology	العلوم العصبية Neuro-Sciences	الأورام Oncology	الأسنان Dental	العيون Ophthalmology	أنف وأذن وحنجرة E.N.T.	أمراض الأطفال Paediatrics	أمراض نساء وولادة Obs. & Gyne.	جراحة التجميل والحروق Plastic Surg. & Burn	جراحة العظام والكسور Orthop Surg. & Fracture	الجراحة Surgery	الباطنية Medical	البيان Description
19.2	45.3	4.2	56.2	29.2	73.3	112.5	59.8	61.8	44.6	89.0	28.1	39.0	42.1	29.4	معدل دوران السرير Turnover rate
2.3	2.5	68.5	-1.3	1.5	-4.2	-1.1	3.5	3.1	3.7	1.1	3.2	2.4	3.1	5.3	فترة فراغ السرير ³ Turnover interval ³
2.4	109.5	0.6	3.2	3.4	9.6	0.6	2.6	6.1	11.8	29.7	1.3	6.5	16.3	17.7	متوسط الدخول اليومي Average daily admission
2.4	109.6	0.3	3.2	3.5	9.8	0.6	2.6	6.1	11.9	29.7	1.3	6.6	16.2	17.8	متوسط الخروج اليومي Average daily discharge
16.8	5.5	19.2	7.8	11.0	9.2	4.4	2.7	2.9	4.5	3.0	9.8	7.0	5.6	7.2	متوسط مدة الإقامة Average length of stay

³ Turnover Interval: Negative sign indicates that the concerned department is utilising more beds than allocated .

³ فترة فراغ السرير: الأعداد السالبة تشير الى أن القسم يستخدم أسرة أقسام أخرى بسبب انشغال الأسرة المتوفرة لديه .

جدول 9.3
قياس استخدام الأسرة للفترة ما بين الدخول والخروج حسب القسم 2008 - 2012
Bed Utilization for the period from the Admission till the Discharge by Department 2008 - 2012

Department / Unit	2012	2011	2010	2009	2008	القسم/الوحدة
Medical						الباطنية
Total Admissions	6,466	6,740	7,563	7,938	8,293	اجمالي الدخول
Total Discharges	6,503	6,711	7,552	7,877	8,251	اجمالي الخروج
No.of beds	221	239	239	235	218	عدد الأسرة
Total Patient days	46,608	46,308	49,089	50,201	57,852	جملة أيام المرضى
Average length of stay	7.2	6.9	6.5	6.4	7.0	متوسط مدة الإقامة
Surgical						الجراحة
Total Admissions	5,976	5,498	6,276	6,405	6,462	اجمالي الدخول
Total Discharges	5,939	5,558	6,274	6,440	6,497	اجمالي الخروج
No.of beds	141	133	133	133	155	عدد الأسرة
Total Patient days	33,180	34,056	37,951	38,455	42,334	جملة أيام المرضى
Average length of stay	5.6	6.1	6.0	6.0	6.5	متوسط مدة الإقامة
Orthopedic Surgery & Fracture						جراحة العظام والكسور
Total Admissions	2,392	2,242	2,665	2,711	2,727	اجمالي الدخول
Total Discharges	2,417	2,264	2,696	2,734	2,706	اجمالي الخروج
No.of beds	62	62	62	62	62	عدد الأسرة
Total Patient days	16,895	17,256	21,302	21,151	21,620	جملة أيام المرضى
Average length of stay	7.0	7.6	7.9	7.7	8.0	متوسط مدة الإقامة

(تابع) جدول 9.3 (Cont'd) Table 9.3
 قياس استخدام الأسرة للفترة ما بين الدخول والخروج حسب القسم 2008 - 2012
 Bed Utilization for the period from the Admission till the Discharge by Department 2008 - 2012

Department / Unit	2012	2011	2010	2009	2008	القسم/الوحدة
Plastic Surgery & Burns						جراحة التجميل والحروق
Total Admissions	460	373	561	555	547	اجمالي الدخول
Total Discharges	477	380	567	575	566	اجمالي الخروج
No.of beds	17	17	17	17	17	عدد الأسرة
Total Patient days	4,675	3,074	4,094	4,708	4,659	جملة أيام المرضى
Average length of stay	9.8	8.1	7.2	8.2	8.2	متوسط مدة الإقامة
Obstetrics/Gynecology						أمراض النساء والولادة
Total Admissions	10,865	9,261	11,604	11,264	11,989	اجمالي الدخول
Total Discharges	10,860	9,258	11,622	11,253	11,934	اجمالي الخروج
No.of beds	122	122	122	122	142	عدد الأسرة
Total Patient days	32,728	28,106	35,138	36,201	41,461	جملة أيام المرضى
Average length of stay	3.0	3.0	3.0	3.2	3.5	متوسط مدة الإقامة
Paediatrics						أمراض الأطفال
Total Admissions	4,325	4,020	4,549	4,582	4,687	اجمالي الدخول
Total Discharges	4,367	4,030	4,554	4,633	4,715	اجمالي الخروج
No.of beds	98	98	98	74	104	عدد الأسرة
Total Patient days	19,854	18,186	21,565	21,103	21,839	جملة أيام المرضى
Average length of stay	4.5	4.5	4.7	4.6	4.6	متوسط مدة الإقامة
Ear, Nose and Throat						أنف وأذن وحنجرة
Total Admissions	2,234	1,847	2,377	2,340	2,781	اجمالي الدخول
Total Discharges	2,223	1,841	2,373	2,320	2,774	اجمالي الخروج
No.of beds	36	36	36	36	36	عدد الأسرة
Total Patient days	6,388	5,353	7,120	6,435	8,118	جملة أيام المرضى
Average length of stay	2.9	2.9	3.0	2.8	2.9	متوسط مدة الإقامة

(تابع) جدول 9.3 (Cont'd) Table 9.3
 قياس استخدام الأسرة للفترة ما بين الدخول والخروج حسب القسم 2008 - 2012
 Bed Utilization for the period from the Admission till the Discharge by Department 2008 - 2012

Department / Unit	2012	2011	2010	2009	2008	القسم/الوحدة
Ophthalmology						العيون
Total Admissions	959	1,000	1,225	1,220	1,343	اجمالي الدخول
Total Discharges	956	1,004	1,212	1,220	1,346	اجمالي الخروج
No.of beds	16	16	16	20	20	عدد الأسرة
Total Patient days	2,551	2,809	3,982	4,641	5,409	جملة أيام المرضى
Average length of stay	2.7	2.8	3.3	3.8	4.0	متوسط مدة الإقامة
Dental						الأسنان
Total Admissions	229	204	344	347	388	اجمالي الدخول
Total Discharges	225	213	346	347	397	اجمالي الخروج
No.of beds	2	2	2	2	2	عدد الأسرة
Total Patient days	979	969	1,612	1,587	1,934	جملة أيام المرضى
Average length of stay	4.4	4.5	4.7	4.6	4.9	متوسط مدة الإقامة
Oncology						الأورام
Total Admissions	3,518	3,039	3,792	3,363	3,209	اجمالي الدخول
Total Discharges	3,593	3,114	3,843	3,430	3,270	اجمالي الخروج
No.of beds	49	49	49	49	49	عدد الأسرة
Total Patient days	33,174	29,718	31,242	29,367	25,576	جملة أيام المرضى
Average length of stay	9.2	9.5	8.1	8.6	7.8	متوسط مدة الإقامة
Neuro Sciences						العلوم العصبية
Total Admissions	1,246	1,284	1,572	1,661	1,871	اجمالي الدخول
Total Discharges	1,286	1,331	1,658	1,704	1,937	اجمالي الخروج
No.of beds	44	44	44	44	44	عدد الأسرة
Total Patient days	14,200	16,555	17,143	16,538	17,807	جملة أيام المرضى
Average length of stay	11.0	12.4	10.3	9.7	9.2	متوسط مدة الإقامة

(تابع) جدول 9.3 (Cont'd) Table 9.3
 قياس استخدام الأسرة للفترة ما بين الدخول والخروج حسب القسم 2008 - 2012
 Bed Utilization for the period from the Admission till the Discharge by Department 2008 - 2012

Department / Unit	2012	2011	2010	2009	2008	القسم / الوحدة
Nephrology						أمراض الكلى
Total Admissions	1177	967	1,200	1,208	1,144	اجمالي الدخول
Total Discharges	1180	985	1,217	1,220	1,143	اجمالي الخروج
No.of beds	21	21	19	19	19	عدد الأسرة
Total Patient days	9,218	7,667	10,366	10,142	9,532	جملة أيام المرضى
Average length of stay	7.8	7.8	8.5	8.3	8.3	متوسط مدة الإقامة
Intensive Care Unit						وحدة العناية المركزة
Total Admissions	216	244	285	245	240	اجمالي الدخول
Total Discharges	96	100	134	121	117	اجمالي الخروج
No.of beds	23	23	23	23	23	عدد الأسرة
Total Patient days	1,842	1,632	2,082	2,044	1,821	جملة أيام المرضى
Average length of stay	19.2	16.3	15.5	16.9	15.6	متوسط مدة الإقامة
Total Admissions	40,063	36,719	44,013	43,839	45,590	اجمالي الدخول
Total Discharges	40,122	36,789	44,048	43,874	45,653	اجمالي الخروج
No.of beds	886	862	860	870	903	عدد الأسرة
Total Patient days	222,292	211,689	242,686	242,573	259,962	جملة أيام المرضى
Average length of stay	5.5	5.5	5.5	5.5	5.7	متوسط مدة الإقامة
Special Care Baby Unit						وحدة العناية الخاصة بالمواليد
Total Admissions	896	815	970	996	933	اجمالي الدخول
Total Discharges	862	800	945	939	895	اجمالي الخروج
No.of beds	45	42	42	42	25	عدد الأسرة
Total Patient days	14,499	12,190	14,249	13,300	13,111	جملة أيام المرضى
Average length of stay	16.8	15.2	15.1	14.2	14.6	متوسط مدة الإقامة

جدول 9.4
معدل أشغال السرير بطريقة الإحصاء اليومي للأسرة حسب دخول المرضى للجناح 2012
Bed Occupancy Rate Based on In-Patient Service Days (Daily Bed Census) 2012

معدل أشغال السرير Bed occupancy rate	اجمالي أيام المرضى Total In-patient service days	اجمالي أيام الأسرة Total bed count days	أيام الأسرة Bed days available	عدد الأسرة No. of beds	القسم المخصص Allocated Department	رقم الجناح Ward Number
64%	3,996	6,222	366	17	Medical	الباطنية 4
74%	5,715	7,686	366	21	Vascular	الأوعية الدموية 11
77%	4,787	6,222	366	17	Medical	الباطنية 13
68%	4,975	7,320	366	20	Orthopedics	العظام 21
85%	4,976	5,856	366	16	Orthopedics	العظام 22
77%	5,649	7,320	366	20	Orthopedics	العظام 23
43%	1,249	2,928	366	8	Pediatrics ICU	وحدة العناية المركزة للأطفال 24
77%	5,900	7,686	366	21	Pediatrics	الأطفال 31
78%	4,584	5,856	366	16	Pediatrics	الأطفال 32
69%	5,526	8,052	366	22	Ped Surgery	جراحة الأطفال 33
54%	4,751	8,784	366	24	Pediatrics	الأطفال 34
67%	770	1,148	82	14	Pediatrics	الأطفال 35
57%	4,779	8,418	366	23	Pediatrics	الأطفال 36
81%	6,510	8,052	366	22	Surgery	الجراحة 41
82%	4,821	5,856	366	16	Surgery	الجراحة 42
75%	6,059	8,052	366	22	Surgery	الجراحة 43
99%	7,990	8,052	366	22	Short Stay	الإقامة القصيرة 44
83%	4,844	5,856	366	16	Surgery	الجراحة 45

Note: Bed occupancy rate was calculated based on the daily bed census on ward not departmental level.

ملاحظة: تم احتساب معدل إشغال الأسرة اعتماداً على الإحصاء اليومي لإشغال الأسرة حسب الجناح وليس القسم .

(Cont'd) Table 9.4 جدول (تابع) معدل أشغال السرير بطريقة الإحصاء اليومي للأسرة حسب دخول المرضى للجناح 2012
 معدل أشغال السرير بطريقة الإحصاء اليومي للأسرة حسب دخول المرضى للجناح 2012
 Bed Occupancy Rate Based on In-Patient Service Days (Daily Bed Census) 2012

معدل أشغال السرير Bed occupancy rate	اجمالي أيام المرضى Total In-patient service days	اجمالي أيام الأسرة Total bed count days	أيام الأسرة Bed days available	عدد الأسرة No. of beds	القسم المخصص Allocated Department	رقم الجناح Ward Number
68%	5,436	8,052	366	22	Surgery	الجراحة 46
89%	7,165	8,052	366	22	Medical	الباطنية 51
91%	3,681	4,026	366	11	Medical	الباطنية 52
70%	1,021	1,464	366	4	Medical	الباطنية 52 ICU
97%	4,954	5,124	366	14	Medical	الباطنية 53
94%	7,586	8,052	366	22	Neuro-Sciences	العلوم العصبية 54
107%	7,057	6,588	366	18	Medical	الباطنية 55
95%	7,668	8,052	366	22	Medical	الباطنية 56
101%	8,135	8,052	366	22	Medical	الباطنية 61
40%	2,254	5,664	354	16	Ophthalmology	العيون 62
96%	7,760	8,052	366	22	Medical	الباطنية 63
59%	4,762	8,052	366	22	Ear, Nose and Throat	أنف وأذن وحنجرة 64
63%	3,708	5,856	366	16	Ear, Nose and Throat	أنف وأذن وحنجرة 65
83%	6,675	8,052	366	22	Neuro-Sciences	العلوم العصبية 66
34%	1,387	4,026	366	11	Pediatric Oncology	أورام الأطفال 202
83%	6,347	7,686	366	21	Nephrology & Transplant	أمراض الكلى والزراعة 204
78%	3,137	4,026	366	11	Intensive Care Unit	وحدة العناية المركزة 205
51%	3,196	6,222	366	17	Burns	الحروق 206
74%	2,159	2,928	366	8	Coronary Care Unit	وحدة العناية بالقلب المركزة 207CC

(Cont'd) Table 9.4 جدول (تابع)
 معدل أشغال السرير بطريقة الإحصاء اليومي للأسرة حسب دخول المرضى للجناح 2012
 Bed Occupancy Rate Based on In-Patient Service Days (Daily Bed Census) 2012

معدل أشغال السرير Bed occupancy rate	اجمالي أيام المرضى Total In-patient service days	اجمالي أيام الأسرة Total bed count days	أيام الأسرة Bed days available	عدد الأسرة No. of beds	القسم المخصص Allocated Department	رقم الجناح Ward Number
79%	2,888	3,660	366	10	Cardiology وحدة العناية بالقلب	207SD
78%	2,271	2,928	366	8	Coronary Care Unit وحدة العناية بالقلب المركزية	208CC
73%	2,682	3,660	366	10	Cardiology وحدة العناية بالقلب	208SD
90%	6,558	7,320	366	20	Medical الباطنية	312
76%	5,583	7,320	366	20	Oncology الأورام	411
86%	5,664	6,588	366	18	Oncology الأورام	412
90%	3,287	3,660	366	10	Private الخاص	413
9%	65	732	366	2	Private VIP الخاص (VIP)	413VIP
76%	210,902	277,428	366	758	Total الجملة	
102%	9,297	9,150	366	25	S.C.B.U وحدة العناية الخاصة بالأطفال	307
59%	3,443	5,856	366	16	Labor & Delivery جناح الولادة	308
92%	6,727	7,320	366	20	S.C.B.U وحدة العناية الخاصة بالأطفال	309
66%	4,858	7,320	366	20	Obstetrics الولادة	310
75%	5,467	7,320	366	20	Obstetrics الولادة	311
86%	5,010	5,856	366	16	Obs.&Gyn. Private امراض النساء والولادة الخاص	407
74%	5,445	7,320	366	20	Gynecology امراض النساء	408
85%	6,222	7,320	366	20	Gynecology امراض النساء	409
74%	2,711	3,660	366	10	Obs.& Gyn. (Private) امراض النساء والولادة (الخاص)	410
80%	49,180	61,122	366	167	Total الجملة	
77%	260,082	338,550	366	925	Grand Total الجملة الكلية	

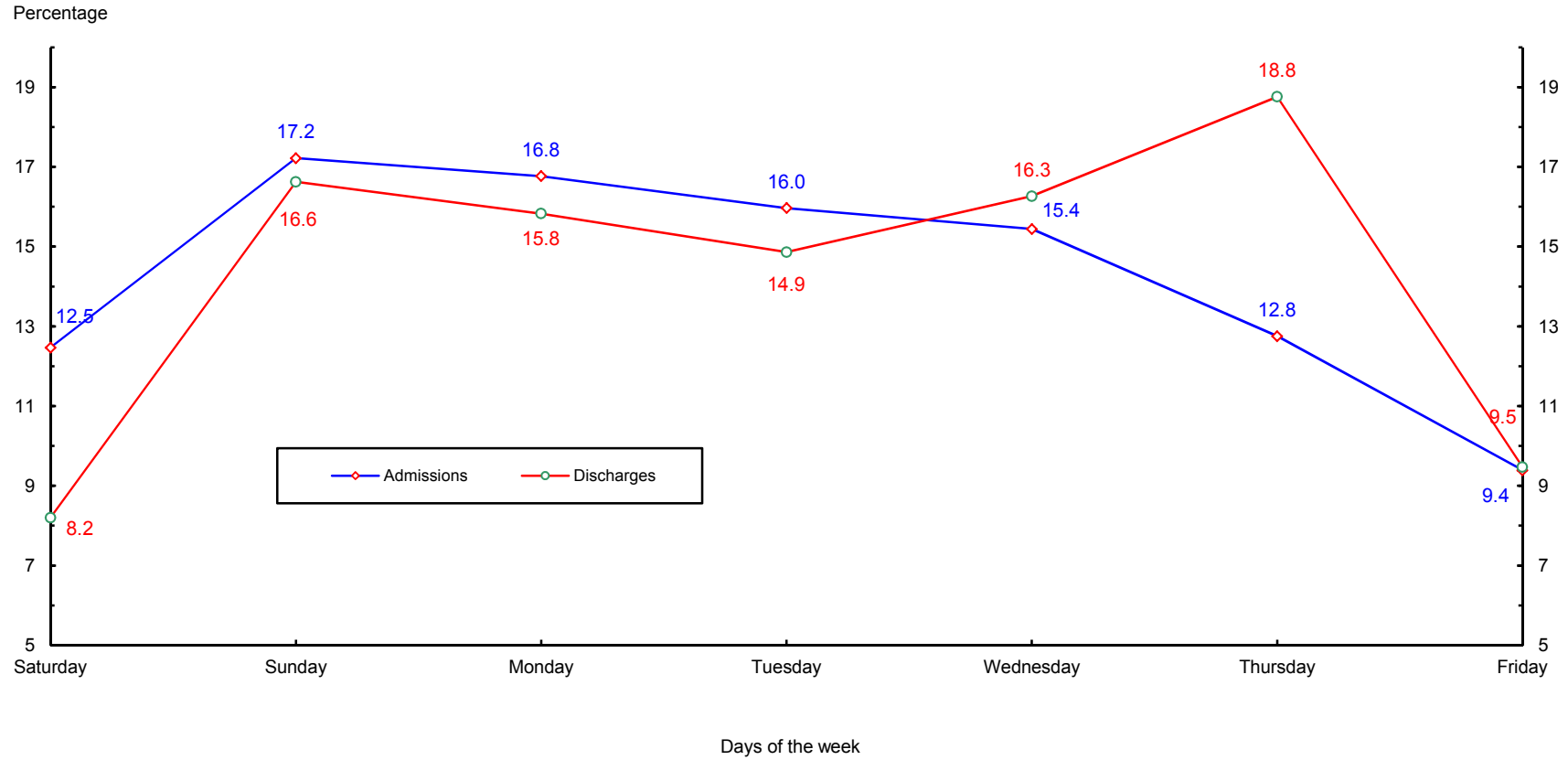
جدول 9.5
المرخصون حسب تصنيف الدخول والجنسية والنوع 2012
Discharges by Admission Classification, Nationality and Sex 2012

Admission Classification	Total			Non-Bahraini			Bahraini			تصنيف الدخول
	الجملة Total	أنثى Female	ذكر Male	الجملة Total	أنثى Female	ذكر Male	الجملة Total	أنثى Female	ذكر Male	
No previous admission	30,163	16,948	13,215	8,679	4,202	4,477	21,484	12,746	8,738	لم يدخل سابقاً
Same condition less or equal to 3 months	4,202	2,267	1,935	289	183	106	3,913	2,084	1,829	نفس الحالة المرضية 3 شهور أو أقل
Same condition more than 3 months	793	401	392	40	22	18	753	379	374	نفس الحالة المرضية أكثر من 3 شهور
Other condition less or equal to 3 months	4,517	2,721	1,796	680	452	228	3,837	2,269	1,568	حالة مرضية أخرى 3 شهور أو أقل
Other condition more than 3 months	1,309	787	522	137	82	55	1,172	705	467	حالة مرضية أخرى أكثر من 3 شهور

جدول 9.6
الدخول و الخروج حسب القسم العلاجي وأيام الأسبوع والنوع 2012
Admissions and Discharges by Department, Days of the Week and Sex 2012

Total	الجملة		الجمعة		الخميس		الأربعاء		الثلاثاء		الاثنين		الأحد		السبت		النوع Sex	القسم Department
	خروج Disch.	دخول Adm.	خروج Disch.	دخول Adm.	خروج Disch.	دخول Adm.	خروج Disch.	دخول Adm.	خروج Disch.	دخول Adm.	خروج Disch.	دخول Adm.	خروج Disch.	دخول Adm.	خروج Disch.	دخول Adm.		
3,867	3,848	322	459	667	581	630	583	630	572	634	560	711	665	273	428	Male	ذكر	الباطنية
2,636	2,618	216	291	504	421	381	436	424	394	434	428	477	383	200	265	Female	أنثى	Medical
3,946	3,980	401	271	757	455	679	714	505	681	613	764	663	607	328	488	Male	ذكر	الجراحة
1,993	1,996	220	119	386	177	316	345	239	298	338	379	303	372	191	306	Female	أنثى	Surgical
532	531	38	25	92	38	120	56	70	91	140	120	45	128	27	73	Male	ذكر	العيون
424	428	29	8	90	13	77	60	47	92	132	74	33	114	16	67	Female	أنثى	Ophthalmology
1,311	1,321	135	58	247	143	287	207	214	189	166	296	163	310	99	118	Male	ذكر	أنف وأذن وحنجرة
912	913	102	29	159	99	186	157	162	143	135	188	102	216	66	81	Female	أنثى	Ear, Nose and Throat
136	137	14	11	26	17	24	20	24	19	27	21	12	37	9	12	Male	ذكر	الأسنان
89	92	3	8	16	9	11	3	22	7	20	19	13	32	4	14	Female	أنثى	Dental
2,504	2,480	286	254	492	378	393	375	363	378	382	378	392	409	196	308	Male	ذكر	أمراض الأطفال
1,863	1,845	155	174	345	246	323	285	286	276	295	337	315	297	144	230	Female	أنثى	Pediatrics
848	826	60	104	139	109	143	109	130	127	170	127	148	142	58	108	Male	ذكر	العلوم العصبية
438	420	33	44	69	56	69	55	61	54	100	82	74	81	32	48	Female	أنثى	Neurosciences
1,719	1,672	103	172	386	293	252	258	283	252	274	291	354	288	67	118	Male	ذكر	الأورام
1,874	1,846	141	194	381	335	332	273	275	253	312	302	360	322	73	167	Female	أنثى	Oncology
1,610	1,587	111	142	310	179	214	253	288	287	246	236	298	226	143	264	Male	ذكر	جراحة العظام والكسور
807	805	54	83	164	55	111	116	124	152	135	113	155	161	64	125	Female	أنثى	Orthopedic Surgery & Fracture
283	273	25	32	48	20	67	54	33	31	52	65	44	37	14	34	Male	ذكر	جراحة التجميل والحروق
194	187	18	13	26	14	41	30	23	17	38	51	32	25	16	37	Female	أنثى	Plastic Surgery & Burns
NA	NA	NA	NA	NA	NA	NA	NA	NA	NA	NA	NA	NA	NA	NA	NA	Male	ذكر	أمراض النساء والولادة
10,860	10,865	1,245	1,124	2,001	1,234	1,676	1,581	1,555	1,854	1,482	1,675	1,732	1,826	1,169	1,571	Female	أنثى	Obstetrics & Gynecology
578	572	37	49	106	82	99	83	88	111	114	108	107	96	27	43	Male	ذكر	أمراض الكلى
602	605	36	46	107	105	100	94	107	90	110	97	112	110	30	63	Female	أنثى	Nephrology
50	138	8	24	8	17	7	16	9	20	6	20	8	20	4	21	Male	ذكر	وحدة العناية المركزة
46	78	5	11	9	11	5	8	8	12	5	15	8	11	6	10	Female	أنثى	Intensive Care Unit (ICU)
17,384	17,365	1,540	1,601	3,278	2,312	2,915	2,728	2,637	2,758	2,824	2,986	2,945	2,965	1,245	2,015	Male	ذكر	Total الجملة
22,738	22,698	2,257	2,144	4,257	2,775	3,628	3,443	3,333	3,642	3,536	3,760	3,716	3,950	2,011	2,984	Female	أنثى	
40,122	40,063	3,797	3,745	7,535	5,087	6,543	6,171	5,970	6,400	6,360	6,746	6,661	6,915	3,256	4,999	Total	الجملة	
476	501	39	53	86	85	67	71	68	79	73	68	79	81	64	64	Male	ذكر	وحدة العناية الخاصة بالمواليد Special Care Baby Unit (SCBU)
386	395	45	48	66	52	55	82	53	60	53	54	73	56	41	43	Female	أنثى	
862	896	84	101	152	137	122	153	121	139	126	122	152	137	105	107	Total	الجملة	
17,860	17,866	1,579	1,654	3,364	2,397	2,982	2,799	2,705	2,837	2,897	3,054	3,024	3,046	1,309	2,079	Male	ذكر	Grand Total الجملة الكلية
23,124	23,093	2,302	2,192	4,323	2,827	3,683	3,525	3,386	3,702	3,589	3,814	3,789	4,006	2,052	3,027	Female	أنثى	
40,984	40,959	3,881	3,846	7,687	5,224	6,665	6,324	6,091	6,539	6,486	6,868	6,813	7,052	3,361	5,106	Total	الجملة	

رسم بياني
 الدخول والخروج حسب أيام الاسبوع 2012
Admissions and Discharges By Days of the Week 2012



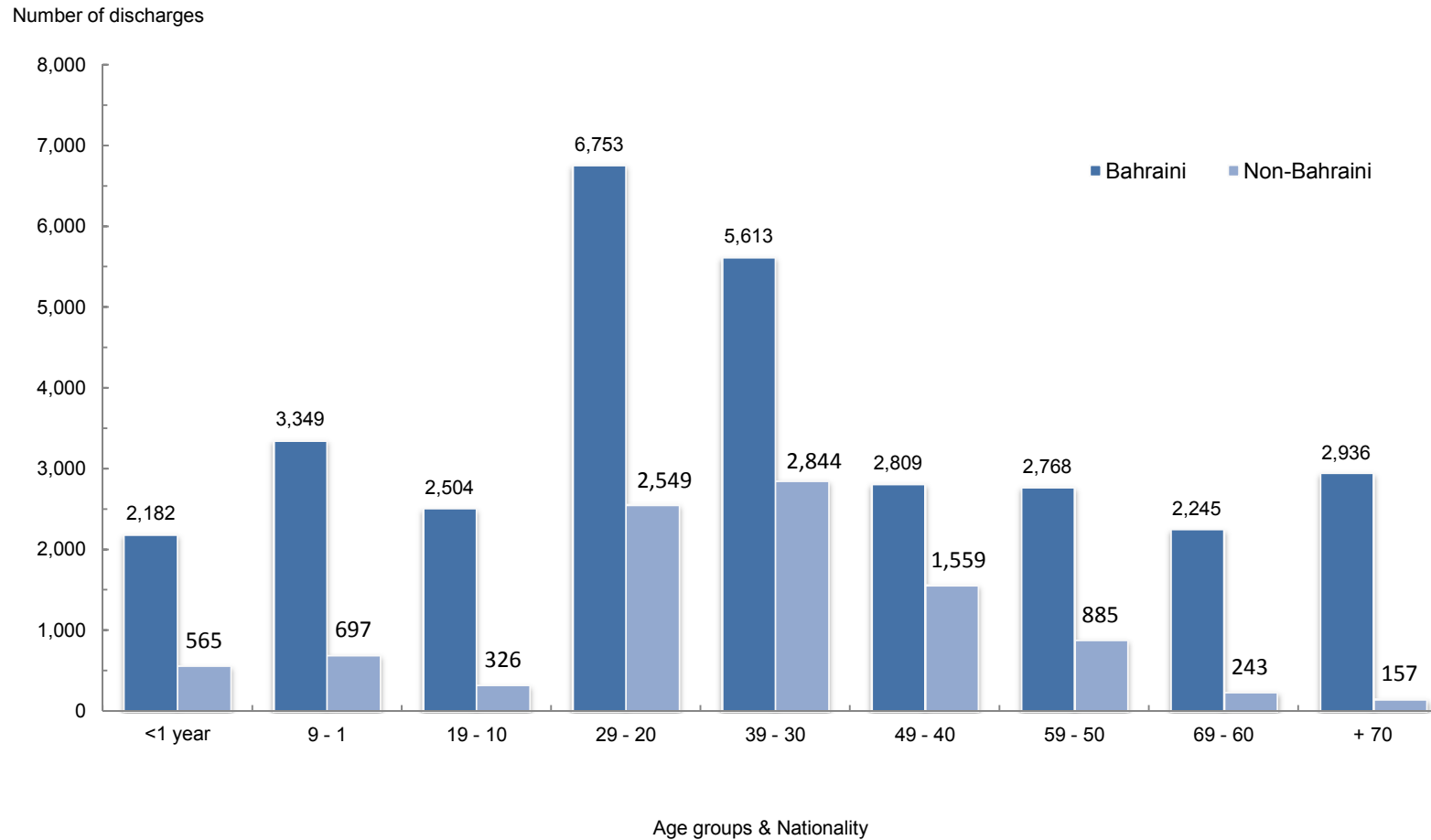
Reference: Table 9.6

مرجع: جدول 9.6

جدول 9.7
الخروج (أحياء وأموات) حسب فئات العمر والجنسية والنوع 2012
Discharges (Alive and Dead) by Age Groups, Nationality and Sex 2012

Total		الجملة		Non-Bahraini غير بحريني			Bahraini بحريني			فئات العمر (بالسنوات) Age Group (Years)
الجملة Total	أنثى Female	ذكر Male	الجملة Total	أنثى Female	ذكر Male	الجملة Total	أنثى Female	ذكر Male		
2,646	1,118	1,528	538	248	290	2,108	870	1,238	Alive حي	<1 year
102	52	50	27	13	14	74	39	36	Dead ميت	
2,747	1,170	1,577	565	261	304	2,182	909	1,273	Total المجموع	
4,035	1,596	2,439	695	309	386	3,340	1,287	2,053	Alive حي	1 - 9
11	4	7	2	1	1	9	3	6	Dead ميت	
4,046	1,600	2,446	697	310	387	3,349	1,290	2,059	Total المجموع	
2,811	1,392	1,419	324	189	135	2,487	1,203	1,284	Alive حي	10 - 19
19	6	13	2	1	1	17	5	12	Dead ميت	
2,830	1,398	1,432	326	190	136	2,504	1,208	1,296	Total المجموع	
9,271	6,518	2,753	2,539	1,578	961	6,732	4,940	1,792	Alive حي	20 - 29
30	14	16	10	5	5	21	9	11	Dead ميت	
9,302	6,532	2,770	2,549	1,583	966	6,753	4,949	1,804	Total المجموع	
8,401	5,797	2,604	2,825	1,715	1,110	5,576	4,082	1,494	Alive حي	30 - 39
56	25	31	19	7	12	37	18	19	Dead ميت	
8,457	5,822	2,635	2,844	1,722	1,122	5,613	4,100	1,513	Total المجموع	
4,292	2,286	2,006	1,535	517	1,018	2,757	1,769	988	Alive حي	40 - 49
76	32	44	24	5	19	52	27	25	Dead ميت	
4,368	2,318	2,050	1,559	522	1,037	2,809	1,796	1,013	Total المجموع	
3,498	1,636	1,862	854	203	651	2,644	1,433	1,211	Alive حي	50 - 59
155	70	85	31	6	25	124	64	60	Dead ميت	
3,653	1,706	1,947	885	209	676	2,768	1,497	1,271	Total المجموع	
2,340	1,078	1,262	235	61	174	2,105	1,017	1,088	Alive حي	60 - 69
148	73	75	8	3	5	140	70	70	Dead ميت	
2,488	1,151	1,337	243	64	179	2,245	1,087	1,158	Total المجموع	
2,636	1,214	1,422	129	65	64	2,507	1,149	1,358	Alive حي	70 +
457	213	244	28	15	13	429	198	231	Dead ميت	
3,093	1,427	1,666	157	80	77	2,936	1,347	1,589	Total المجموع	
39,930	22,635	17,295	9,674	4,885	4,789	30,256	17,750	12,506	Alive حي	Total الجملة
1,054	489	565	151	56	95	903	433	470	Dead ميت	
40,984	23,124	17,860	9,825	4,941	4,884	31,159	18,183	12,976	Total الجملة	

رسم بياني
 الخروج (أحياء وأموات) حسب فئات العمر والجنسية 2012
 Discharges (Alive and Dead) By Age Groups and Nationality 2012



Reference: Table 9.7

مرجع: جدول 9.7

جدول 9.8
الخروج (أحياء و أموات) حسب المنطقة الجغرافية والجنسية والنوع 2012
Discharges (Alive and Dead) by Geographical Region, Nationality and Sex 2012

Total			المجموع			Dead			الأموات			Alive			الأحياء			Region	المنطقة
Dead			الأحياء			Non-Bahraini			بحريني			Non-Bahraini			بحريني				
مجموع	أنثى	ذكر	مجموع	أنثى	ذكر	مجموع	أنثى	ذكر	مجموع	أنثى	ذكر	مجموع	أنثى	ذكر	مجموع	أنثى	ذكر		
Total	Female	Male	Total	Female	Male	Total	Female	Male	Total	Female	Male	Total	Female	Male	Total	Female	Male		
20	5	15	643	355	288	1	-	1	19	5	14	241	114	127	402	241	161	Hidd	الحد
158	83	75	4,765	2,814	1,951	17	10	7	141	73	68	1,318	811	507	3,447	2,003	1,444	Muharraq	المحرق
217	102	115	7,448	4,040	3,408	65	24	41	152	78	74	3,972	2,032	1,940	3,476	2,008	1,468	Manama	المنامة
139	63	76	4,331	2,387	1,944	6	5	1	133	58	75	336	156	180	3,995	2,231	1,764	Jidhafs	جدحفص
84	39	45	3,288	1,915	1,373	6	1	5	78	38	40	382	210	172	2,906	1,705	1,201	Northern	المنطقة الشمالية
104	44	60	3,835	2,137	1,698	11	1	10	93	43	50	515	86	429	3,320	2,051	1,269	Sitra	سترة
96	44	52	4,323	2,520	1,803	11	2	9	85	42	43	705	307	398	3,618	2,213	1,405	Central	المنطقة الوسطى
66	36	30	2,208	1,356	852	7	2	5	59	34	25	269	200	69	1,939	1,156	783	Isa Town	مدينة عيسى
68	28	40	2,428	1,363	1,065	16	5	11	52	23	29	1,186	634	552	1,242	729	513	Riffa	الرفاع
40	18	22	2,668	1,570	1,098	2	-	2	38	18	20	179	82	97	2,489	1,488	1,001	Western	المنطقة الغربية
2	1	1	115	21	94	1	-	1	1	1	-	109	17	92	6	4	2	Southern	المنطقة الجنوبية
54	22	32	3,497	2,011	1,486	3	3	-	51	19	32	221	156	65	3,276	1,855	1,421	Hamad Town	مدينة حمد
6	4	2	381	146	235	5	3	2	1	1	-	241	80	161	140	66	74	Undetermined	غير مبين
1,054	489	565	39,930	22,635	17,295	151	56	95	903	433	470	9,674	4,885	4,789	30,256	17,750	12,506	Total	الجملة

Percent Distribution (%)

التوزيع النسبي (%)

1.9	1.0	2.7	1.6	1.6	1.7	0.7	-	1.1	2.1	1.2	3.0	2.5	2.3	2.7	1.3	1.4	1.3	Hidd	الحد
15.0	17.0	13.3	11.9	12.4	11.3	11.3	17.9	7.4	15.6	16.9	14.5	13.6	16.6	10.6	11.4	11.3	11.5	Muharraq	المحرق
20.6	20.9	20.4	18.7	17.8	19.7	43.0	42.9	43.2	16.8	18.0	15.7	41.1	41.6	40.5	11.5	11.3	11.7	Manama	المنامة
13.2	12.9	13.5	10.8	10.5	11.2	4.0	8.9	1.1	14.7	13.4	16.0	3.5	3.2	3.8	13.2	12.6	14.1	Jidhafs	جدحفص
8.0	8.0	8.0	8.2	8.5	7.9	4.0	1.8	5.3	8.6	8.8	8.5	3.9	4.3	3.6	9.6	9.6	9.6	Northern	المنطقة الشمالية
9.9	9.0	10.6	9.6	9.4	9.8	7.3	1.8	10.5	10.3	9.9	10.6	5.3	1.8	9.0	11.0	11.6	10.1	Sitra	سترة
9.1	9.0	9.2	10.8	11.1	10.4	7.3	3.6	9.5	9.4	9.7	9.1	7.3	6.3	8.3	12.0	12.5	11.2	Central	المنطقة الوسطى
6.3	7.4	5.3	5.5	6.0	4.9	4.6	3.6	5.3	6.5	7.9	5.3	2.8	4.1	1.4	6.4	6.5	6.3	Isa Town	مدينة عيسى
6.5	5.7	7.1	6.1	6.0	6.2	10.6	8.9	11.6	5.8	5.3	6.2	12.3	13.0	11.5	4.1	4.1	4.1	Riffa	الرفاع
3.8	3.7	3.9	6.7	6.9	6.3	1.3	-	2.1	4.2	4.2	4.3	1.9	1.7	2.0	8.2	8.4	8.0	Western	المنطقة الغربية
0.2	0.2	0.2	0.3	0.1	0.5	0.7	-	1.1	0.1	0.2	-	1.1	0.3	1.9	0.02	0.0	0.02	Southern	المنطقة الجنوبية
5.1	4.5	5.7	8.8	8.9	8.6	2.0	5.4	-	5.6	4.4	6.8	2.3	3.2	1.4	10.8	10.5	11.4	Hamad Town	مدينة حمد
0.6	0.8	0.4	1.0	0.6	1.4	3.3	5.4	2.1	0.1	0.2	-	2.5	1.6	3.4	0.5	0.4	0.6	Undetermined	غير مبين

جدول 9.9
الخروج (أحياء و أموات) حسب مصدر الدخول والجنسية والنوع 2012
Discharges (Alive and Dead) by Source of Admission, Nationality and Sex 2012

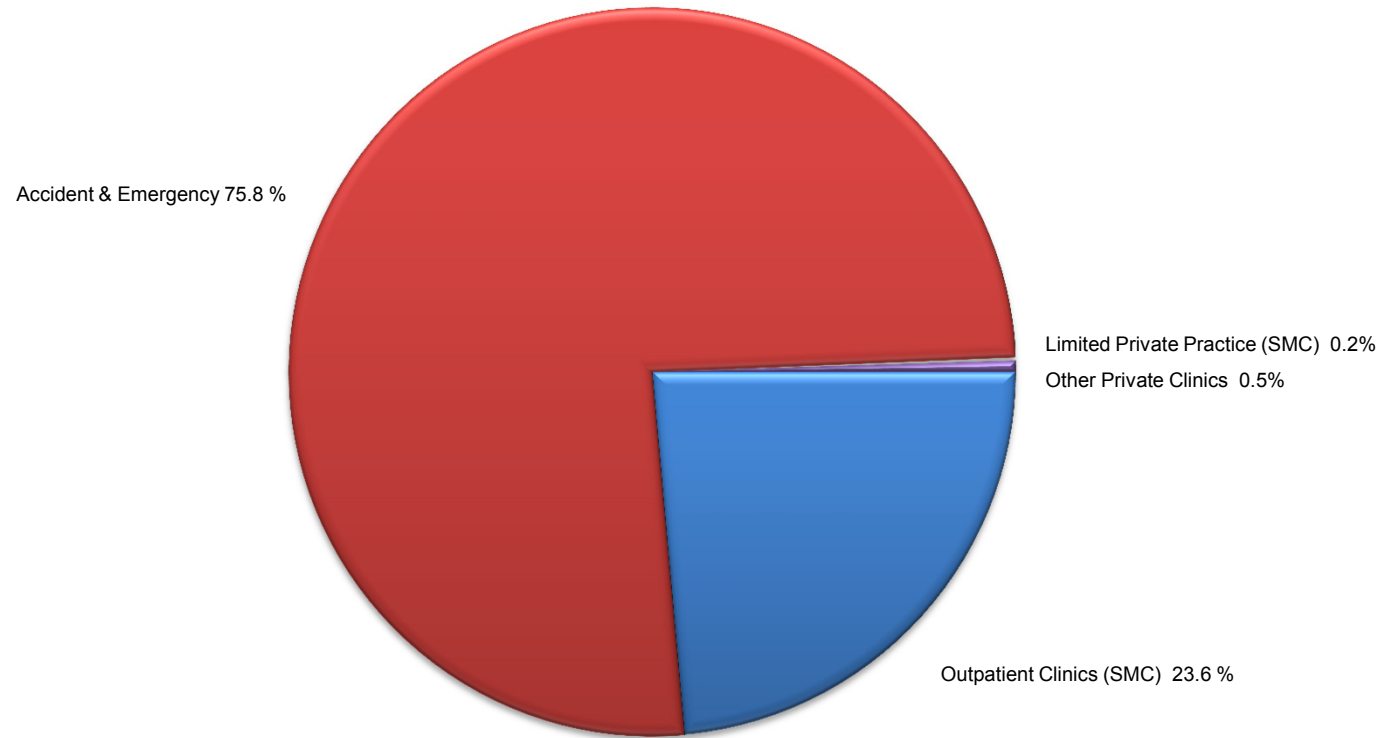
Total						المجموع			Dead			الأحياء			الأحياء			مصدر الدخول Source of Admission						
Dead			الأموات			Alive			الأحياء			Non-Bahraini			غير بحريني				Bahraini			بحريني		
مجموع	أنثى	ذكر	مجموع	أنثى	ذكر	مجموع	أنثى	ذكر	مجموع	أنثى	ذكر	مجموع	أنثى	ذكر	مجموع	أنثى	ذكر		مجموع	أنثى	ذكر			
Total	Female	Male	Total	Female	Male	Total	Female	Male	Total	Female	Male	Total	Female	Male	Total	Female	Male	Total	Female	Male				
40	15	25	9,623	5,170	4,453	3	2	1	37	13	24	1,406	823	583	8,217	4,347	3,870	العيادات الخارجية (مجمع السلمانية الطبي)						
1,014	474	540	30,038	17,297	12,741	148	54	94	866	420	446	8,239	4,041	4,198	21,799	13,256	8,543	العيادات الخارجية (مجمع السلمانية الطبي) Outpatient Clinics (SMC)						
-	-	-	72	46	26	-	-	-	-	-	-	10	7	3	62	39	23	الحوادث والطوارئ Accident & Emergency						
-	-	-	197	122	75	-	-	-	-	-	-	19	14	5	178	108	70	الطب الخاص المحدود (العيادات المسائية) Limited Private Practice (SMC)						
-	-	-	-	-	-	-	-	-	-	-	-	-	-	-	-	-	-	العيادات الخاصة (الخارجية) Other Private Clinics						
1,054	489	565	39,930	22,635	17,295	151	56	95	903	433	470	9,674	4,885	4,789	30,256	17,750	12,506	Total الجملة						

Percent Distribution (%)

التوزيع النسبي (%)

3.8	3.1	4.4	24.1	22.8	25.7	2.0	3.6	1.1	4.1	3.0	5.1	14.5	16.8	12.2	27.2	24.5	30.9	العيادات الخارجية (مجمع السلمانية الطبي)		
96.2	96.9	95.6	75.2	76.4	73.7	98.0	96.4	98.9	95.9	97.0	94.9	0.1	0.1	0.1	0.2	0.2	0.2	العيادات الخارجية (مجمع السلمانية الطبي) Outpatient Clinics (SMC)		
-	-	-	0.2	0.2	0.2	-	-	-	-	-	-	0.1	0.1	0.1	0.2	0.2	0.2	الحوادث والطوارئ Accident & Emergency		
-	-	-	0.5	0.5	0.4	-	-	-	-	-	-	0.2	0.3	0.1	0.6	0.6	0.6	الطب الخاص المحدود (العيادات المسائية) Limited Private Practice (SMC)		
-	-	-	-	-	-	-	-	-	-	-	-	-	-	-	-	-	-	العيادات الخاصة (الخارجية) Other Private Clinics		

رسم بياني
Figure 9.3
الخروج (أحياء وأموات) حسب مصدر الدخول 2012
Discharges (Alive and Dead) By Source of Admission 2012



Reference: Table 9.9

مرجع: جدول 9.9

جدول 9.10
الخروج (أحياء و أموات) حسب الحالة الاجتماعية والجنسية والنوع 2012
Discharges (Alive and Dead) by Marital Status, Nationality and Sex 2012

المجموع						الأموات						الأحياء						الحالة الاجتماعية Marital Status	
Dead			Alive			Non-Bahraini			Bahraini			Non-Bahraini			Bahraini				
مجموع Total	أنثى Female	ذكر Male	مجموع Total	أنثى Female	ذكر Male	مجموع Total	أنثى Female	ذكر Male	مجموع Total	أنثى Female	ذكر Male	مجموع Total	أنثى Female	ذكر Male	مجموع Total	أنثى Female	ذكر Male		
288	125	163	16,055	6,290	9,765	92	36	56	196	89	107	4,682	1,586	3,096	11,373	4,704	6,669	Single	أعزب
555	186	369	21,739	14,629	7,110	54	18	36	501	168	333	4,926	3,246	1,680	16,813	11,383	5,430	Married	متزوج
174	154	20	1,245	1,114	131	3	2	1	171	152	19	35	31	4	1,210	1,083	127	Widowed	أرمل
37	24	13	891	602	289	2	-	2	35	24	11	31	22	9	860	580	280	Divorced	مطلق
1,054	489	565	39,930	22,635	17,295	151	56	95	903	433	470	9,674	4,885	4,789	30,256	17,750	12,506	Total	الجملة

Percent Distribution (%)

التوزيع النسبي (%)

27.3	25.6	28.8	40.2	27.8	56.5	60.9	64.3	58.9	21.7	20.6	22.8	48.4	32.5	64.6	37.6	26.5	53.3	Single	أعزب
52.7	38.0	65.3	54.4	64.6	41.1	35.8	32.1	37.9	55.5	38.8	70.9	50.9	66.4	35.1	55.6	64.1	43.4	Married	متزوج
16.5	31.5	3.5	3.1	4.9	0.8	2.0	3.6	1.1	18.9	35.1	4.0	0.4	0.6	0.08	4.0	6.1	1.0	Widowed	أرمل
3.5	4.9	2.3	2.2	2.7	1.7	1.3	-	2.1	3.9	5.5	2.3	0.3	0.5	0.2	2.8	3.3	2.2	Divorced	مطلق

جدول 9.11
الخروج (أحياء و أموات) حسب الجنسية والنوع 2012
Discharges (Alive and Dead) by Nationality and Sex 2012

Nationality	الجملة			الأموات			الأحياء			الجنسية
	مجموع Total	أنثى Female	ذكر Male	مجموع Total	أنثى Female	ذكر Male	مجموع Total	أنثى Female	ذكر Male	
Bahraini	31,159	18,183	12,976	903	433	470	30,256	17,750	12,506	بحريني
Indian	3,479	1,489	1,990	48	11	37	3,431	1,478	1,953	هندي
Pakistani	1,427	698	729	19	6	13	1,408	692	716	باكستاني
Other Arab	1,674	1,149	525	19	12	7	1,655	1,137	518	عرب آخرون
Bangladeshi	1,201	211	990	13	1	12	1,188	210	978	بنغالي
Philipino	665	510	155	10	6	4	655	504	151	فلبيني
Saudi Arabian	246	139	107	5	2	3	241	137	104	سعودي
Iranian	102	71	31	9	1	8	93	70	23	إيراني
Srilankan	222	168	54	2	2	-	220	166	54	سيلاني
Other Countries of Gulf Co-operation Council	123	72	51	7	4	3	116	68	48	الدول الأخرى لمجلس التعاون لدول الخليج العربية
European	89	37	52	5	3	2	84	34	50	أوروبي
Other Asians	367	218	149	7	3	4	360	215	145	آسيويون آخرون
African (non Arab)	140	123	17	3	3	-	137	120	17	أفريقي (غير عربي)
American	-	-	-	-	-	-	-	-	-	أمريكي
Other Nationalities	90	56	34	4	2	2	86	54	32	جنسيات أخرى
Total	40,984	23,124	17,860	1,054	489	565	39,930	22,635	17,295	الجملة

Percent Distribution (%)

التوزيع النسبي (%)

Bahraini	76.0	78.6	72.7	85.7	88.5	83.2	75.8	78.4	72.3	بحريني
Indian	8.5	6.4	11.1	4.6	2.2	6.5	8.6	6.5	11.3	هندي
Pakistani	3.5	3.0	4.1	1.8	1.2	2.3	3.5	3.1	4.1	باكستاني
Other Arab	4.1	5.0	2.9	1.8	2.5	1.2	4.1	5.0	3.0	عرب آخرون
Bangladeshi	2.9	0.9	5.5	1.2	0.2	2.1	3.0	0.9	5.7	بنغالي
Philipino	1.6	2.2	0.9	0.9	1.2	0.7	1.6	2.2	0.9	فلبيني
Saudi Arabian	0.6	0.6	0.6	0.5	0.4	0.5	0.6	0.6	0.6	سعودي
Iranian	0.2	0.3	0.2	0.9	0.2	1.4	0.2	0.3	0.1	إيراني
Srilankan	0.5	0.7	0.3	0.2	0.4	-	0.6	0.7	0.3	سيلاني
Other Countries of Gulf Co-operation Council	0.3	0.3	0.3	0.7	0.8	0.5	0.3	0.3	0.3	الدول الأخرى لمجلس التعاون لدول الخليج العربية
European	0.2	0.2	0.3	0.5	0.6	0.4	0.2	0.2	0.3	أوروبي
Other Asians	0.9	0.9	0.8	0.7	0.6	0.7	0.9	0.9	0.8	آسيويون آخرون
African (non Arab)	0.3	0.5	0.1	0.3	0.6	-	0.3	0.5	0.1	أفريقي (غير عربي)
American	-	-	-	-	-	-	-	-	-	أمريكي
Other Nationalities	0.2	0.2	0.2	0.4	0.4	0.4	0.2	0.2	0.2	جنسيات أخرى

جدول 9.12
الخروج (أحياء و أموات) حسب التشخيص الرئيسي و الجنسية و النوع 2012
Discharges (Alive and Dead) by Principal Diagnosis, Nationality and Sex 2012

الأجمالي العام Grand Total	Total				Non-Bahraini				Bahraini				التصنيف ICD-10 Code	
	الجملة		الجملة		غير بحريني		بحريني		الجملة		الجملة			
	Female	أنثى	Male	ذكر	Female	أنثى	Male	ذكر	Female	أنثى	Male	ذكر		
ميت	حي	ميت	حي	ميت	حي	ميت	حي	ميت	حي	ميت	حي	ميت	حي	التشخيص الرئيسي Principal Diagnosis
1,521	200	404	242	675	20	139	30	332	180	265	212	343	أمراض معدية وطفيلية معينة Certain infectious & parasitic diseases	A00-B99
1,371	52	772	45	502	3	143	4	81	49	629	41	421	الأورام Neoplasms	C00-D49
4,633	7	2,373	8	2,245	-	93	1	38	7	2,280	7	2,207	أمراض الدم وأعضاء تكوين الدم واضطرابات معينة تكتنف أجهزة المناعة Diseases of the blood and blood-forming organs and certain disorders involving the immune mechanism	D50-D89
1,167	7	560	8	592	-	71	-	131	7	489	8	461	أمراض الغدد الصماء و التغذية و الاستقلاب (التمثيل الغذائي) Endocrine, nutritional and metabolic diseases	E00-E90
60	-	12	-	48	-	2	-	21	-	10	-	27	الاضطرابات العقلية و السلوكية Mental and behavioural disorders	F00-F99
385	6	158	11	210	-	30	7	61	6	128	4	149	أمراض الجهاز العصبي Diseases of the nervous system	G00-G99
832	-	392	-	440	-	54	-	112	-	338	-	328	أمراض العين وملحقاتها Diseases of the eye and adnexa	H00-H59
219	-	93	-	126	-	9	-	30	-	84	-	96	الاضطرابات بالأذن والفتوة الخشائي Diseases of the ear and mastoid process	H60-H95
2,455	69	753	102	1,531	11	145	28	726	58	608	74	805	أمراض الجهاز الدوري Diseases of the circulatory system	I00-I99
3,296	52	1,404	55	1,785	4	221	6	390	48	1,183	49	1,395	أمراض الجهاز التنفسي Diseases of the respiratory system	J00-J99
3,501	16	1,363	17	2,105	1	267	-	783	15	1,096	17	1,322	أمراض الجهاز الهضمي Diseases of the digestive system	K00-K99
553	-	202	-	351	-	44	-	156	-	158	-	195	أمراض الجلد والنسيج تحت الجلد Diseases of the skin and subcutaneous tissue	L00-L99

(تابع) جدول 9.12 (Cont'd) Table 9.12
 الخروج (أحياء و أموات) حسب التشخيص الرئيسي و الجنسية و النوع 2012
 Discharges (Alive and Dead) by Principal Diagnosis, Nationality and Sex 2012

الأجمالي العام Grand Total	الجملة				Non-Bahraini				Bahraini				التشخيص الرئيسي Principal Diagnosis	رمز التصنيف ICD-10 Code
	Female		Male		Female		Male		Female		Male			
	ميت Dead	حي Alive	ميت Dead	حي Alive	ميت Dead	حي Alive	ميت Dead	حي Alive	ميت Dead	حي Alive	ميت Dead	حي Alive		
1,080	2	499	-	579	1	32	-	65	1	467	-	514	أمراض الجهاز الهيكلي العضلي والنسيج الضام Diseases of the musculoskeletal system and connective tissue	M00-M99
2,723	15	1,529	18	1,161	-	288	2	335	15	1,241	16	826	أمراض الجهاز التناسلي البولي Diseases of the genitourinary system	N00-N99
9,086	4	9,082	-	-	2	2,726	-	-	2	6,356	-	-	الحمل والولادة والنفاث Pregnancy, childbirth and the puerperium	O00-O99
1,364	32	573	31	728	11	125	11	161	21	448	20	567	حالات معينة تنشأ في فترة ما حول الولادة Certain conditions originating in the perinatal period	P00-P99
494	13	163	8	310	1	28	1	32	12	135	7	278	التشوهات والعاهات والشذوذات الصبغوية (شذوذات الكروموسومات) Congenital malformations, deformations and chromosomal abnormalities	Q00-Q99
1,754	10	742	14	988	1	135	3	285	9	607	11	703	الأعراض والعلامات والموجودات السريرية والمخبرية الشاذة التي لم تصنف في مكان آخر Symptoms, signs and abnormal clinical and laboratory findings not elsewhere classified	R00-R99
3,102	4	956	6	2,136	1	230	2	932	3	726	4	1,204	الإصابات والتسممات وعواقب أخرى معينة للأسباب الخارجية Injury, poisoning and certain other consequences of external causes	S00-T98
13	-	9	-	4	-	4	-	1	-	5	-	3	الأسباب الخارجية للمراضة أو الإماتة External causes of morbidity and mortality	V00-Y98
1,375	-	596	-	779	-	99	-	117	-	497	-	662	العوامل التي تؤثر في الحالة الصحية وفي الاتصال بالخدمات الصحية Factors influencing health status and contact with health services	Z00-Z99
40,984	489	22,635	565	17,295	56	4,885	95	4,789	433	17,750	470	12,506	Total المجموع	

جدول 9.13
الخروج (أحياء و أموات) حسب التشخيص الرئيسي وفئات العمر 2012
Discharges (Alive and Dead) by Principal Diagnosis and Age Groups 2012

الجملة Total	70+	60-69	50-59	40-49	30-39	20-29	10-19	1-9	<1 yrs	التشخيص الرئيسي Principal Diagnosis	رمز التصنيف ICD-12 Code	
1,079	82	50	66	113	156	180	71	264	97	حي حياتية	أمراض معدية وطفيلية معينة	A00-B99
442	223	71	66	30	26	15	6	2	3	ميت ميت	Certain infectious & parasitic diseases	
1,274	168	229	274	288	157	74	37	35	12	حي حياتية	الأورام	C00-D49
97	38	18	18	9	7	1	2	3	1	ميت ميت	Neoplasms	
4,618	37	42	186	449	1,153	1,576	760	354	61	حي حياتية	أمراض الدم وأعضاء تكوين الدم واضطرابات معينة تكتنف أجهزة المناعة	D50-D89
15	2	1	3	4	3	-	1	1	-	ميت ميت	Diseases of the blood and blood-forming organs and certain disorders involving the immune mechanism	
1,152	166	175	205	149	106	108	140	66	37	حي حياتية	أمراض الغدد الصماء و التغذية و الاستقلاب (التمثيل الغذائي)	E00-E90
15	4	1	4	2	-	-	1	-	3	ميت ميت	Endocrine, nutritional and metabolic diseases	
60	4	3	14	8	16	8	5	2	-	حي حياتية	الاضطرابات العقلية و السلوكية	F00-F99
-	-	-	-	-	-	-	-	-	-	ميت ميت	Mental and behavioural disorders	
368	27	34	54	42	57	49	36	49	20	حي حياتية	أمراض الجهاز العصبي	G00-G99
17	4	2	4	1	2	1	1	1	1	ميت ميت	Diseases of the nervous system	
832	195	217	166	90	47	51	23	37	6	حي حياتية	أمراض العين وملحقاتها	H00-H59
-	-	-	-	-	-	-	-	-	-	ميت ميت	Diseases of the eye and adnexa	
219	3	5	19	20	29	26	25	81	11	حي حياتية	الاضطرابات بالأذن والنتوء الخشائي	H60-H95
-	-	-	-	-	-	-	-	-	-	ميت ميت	Diseases of the ear and mastoid process	
2,284	451	364	604	439	264	109	25	14	14	حي حياتية	أمراض الجهاز الدوري	I00-I99
171	78	29	32	12	8	4	2	1	5	ميت ميت	Diseases of the circulatory system	
3,189	292	141	192	225	313	292	248	1,146	340	حي حياتية	أمراض الجهاز التنفسي	J00-J99
107	57	12	15	8	2	4	4	1	4	ميت ميت	Diseases of the respiratory system	
3,469	224	225	411	484	627	677	312	366	143	حي حياتية	أمراض الجهاز الهضمي	K00-K99
33	14	9	6	4	-	-	-	-	-	ميت ميت	Diseases of the digestive system	
553	31	40	70	99	90	103	47	56	17	حي حياتية	أمراض الجلد والنسيج تحت الجلد	L00-L99
-	-	-	-	-	-	-	-	-	-	ميت ميت	Diseases of the skin and subcutaneous tissue	

(Cont'd) Table 9.13 جدول (تابع)
 الخروج (أحياء و أموات) حسب التشخيص الرئيسي وفئات العمر 2012
 Discharges (Alive and Dead) by Principal Diagnosis and Age Groups 2012

الجملة Total	70+	60-69	50-59	40-49	30-39	20-29	10-19	1-9	<1 yrs	التشخيص الرئيسي Principal Diagnosis	رمز التصنيف ICD-12 Code
1,078 2	110 -	173 -	172 -	143 1	140 -	177 -	97 1	59 -	7 -	أمراض الجهاز الهيكلي العضلي والنسيج الضام Diseases of the musculoskeletal system and connective tissue	M00-M99
2,690 33	379 20	256 3	438 2	512 3	428 2	364 -	134 1	125 -	54 2	أمراض الجهاز التناسلي البولي Diseases of the genitourinary system	N00-N99
9,083 4	1 -	- -	11 -	526 -	3,857 1	4,486 3	202 -	- -	- -	الحمل والولادة والنفاث Pregnancy, childbirth and the puerperium	O00-O99
1,299 63	- -	- -	- -	- -	- -	- -	- -	3 -	1,296 63	حالات معينة تنشأ في فترة ما حول الولادة Certain conditions originating in the perinatal period	P00-P99
473 21	2 -	1 -	1 -	7 -	11 1	13 -	26 -	239 -	173 20	التشوهات والعاهات والشذوذات الصبغوية (شذوذات الكروموسومات) Congenital malformations, deformations and chromosomal abnormalities	Q00-Q99
1,730 24	203 15	141 1	208 3	219 1	210 3	194 -	170 -	251 1	134 -	الأعراض والعلامات والموجودات السريرية والمخبرية الشاذة التي لم تصنف في مكان آخر Symptoms, signs and abnormal clinical and laboratory findings not elsewhere classified	R00-R99
3,092 10 13	199 2 -	144 1 1	258 2 -	351 1 -	572 1 -	663 2 -	338 -	512 1 6	55 - 5	الإصابات والتسممات وعواقب أخرى معينة للأسباب الخارجية Injury, poisoning and certain other consequences of external causes	S00-T98
1,375 -	62 -	99 -	149 -	128 -	168 -	121 -	114 -	370 -	164 -	الأسباب الخارجية للمراضة أو الإماتة External causes of morbidity and mortality	V00-Y98
1,375 -	62 -	99 -	149 -	128 -	168 -	121 -	114 -	370 -	164 -	العوامل التي تؤثر في الحالة الصحية وفي الاتصال بالخدمات الصحية Factors influencing health status and contact with health services	Z00-Z99
39,930 1,054 40,984	2,636 457 3,093	2,340 148 2,488	3,498 155 3,653	4,292 76 4,368	8,401 56 8,457	9,271 30 9,301	2,811 19 2,830	4,035 11 4,046	2,646 102 2,748	حي ميت الجملة	Total الجملة

جدول 9.14
الخروج حسب حالة الخروج والجنسية والقسم العلاجي 2012
Discharges by Discharge Status, Nationality and Department 2012

الجملة الكلية Grand Total	وحدة العناية الخاصة بالمواليد SCBU	الجملة Total	وحدة العناية المركزة Intensive Care Unit	أمراض الكلى Nephrology	العلوم العصبية Neuro-Sciences	الأورام Oncology	الأسنان Dental	العيون Ophthalmology	أنف وأذن وحنجرة E.N.T.	أمراض الأطفال Paediatrics	أمراض نساء وولادة Obs. & Gyne.	جراحة التجميل والحروق Plastic Surg. Burns	جراحة العظام والكسور Orthop & Fracture	الجراحة Surgical	الباطنية Medical	الجنسية Nationality	حالة الخروج Discharge Status
28,439	314	28,125	5	868	739	2,932	149	734	1,863	3,364	7,378	304	1,726	4,100	3,963	Bah بحريني	خروج حي للمنزل
9,259	82	9,177	-	185	401	158	62	212	321	762	3,027	155	640	1,618	1,636	Non-Bah غير بحريني	Routine discharge home
37,698	396	37,302	5	1,053	1,140	3,090	211	946	2,184	4,126	10,405	459	2,366	5,718	5,599	Total المجموع	
1,254	2	1,252	-	25	25	279	10	6	27	152	353	6	30	120	219	Bah بحريني	خروج ضد رغبة الطبيب
262	1	261	-	2	13	7	4	1	8	28	91	6	6	42	53	Non-Bah غير بحريني	Left against medical advise
1,516	3	1,513	-	27	38	286	14	7	35	180	444	12	36	162	272	Total المجموع	
119	16	103	6	11	6	16	-	-	-	3	-	1	3	5	52	Bah بحريني	وفاة قبل 48 ساعة
25	7	18	3	1	4	2	-	-	-	1	-	-	-	1	6	Non-Bah غير بحريني	Died before 48 hours
144	23	121	9	12	10	18	-	-	-	4	-	1	3	6	58	Total المجموع	
784	48	736	67	80	70	179	-	-	3	21	2	2	12	34	266	Bah بحريني	وفاة بعد 48 ساعة
126	15	111	15	5	28	15	-	-	-	6	-	2	-	5	35	Non-Bah غير بحريني	Died after 48 hours
910	63	847	82	85	98	194	-	-	3	27	2	4	12	39	301	Total المجموع	
551	277	274	-	3	-	4	-	3	-	19	8	1	-	11	225	Bah بحريني	تحويل لمستشفيات أخرى
152	93	59	-	-	-	-	-	-	1	6	1	-	-	3	48	Non-Bah غير بحريني	Transferred to other hospitals
703	370	333	-	3	-	4	-	3	1	25	9	1	-	14	273	Total المجموع	
3	3	-	-	-	-	-	-	-	-	-	-	-	-	-	-	Bah بحريني	تحويل لمستشفيات خارج البحرين
-	-	-	-	-	-	-	-	-	-	-	-	-	-	-	-	Non-Bah غير بحريني	Discharged to overseas hospitals
3	3	-	-	-	-	-	-	-	-	-	-	-	-	-	-	Total المجموع	
9	4	5	-	-	-	1	-	-	-	4	-	-	-	-	-	Bah بحريني	غير مبين
1	-	1	-	-	-	-	-	-	-	1	-	-	-	-	-	Non-Bah غير بحريني	Undetermined
10	4	6	-	-	-	1	-	-	-	5	-	-	-	-	-	Total المجموع	
31,159	664	30,495	78	987	840	3,411	159	743	1,893	3,563	7,741	314	1,771	4,270	4,725	Bah بحريني	Total
9,825	198	9,627	18	193	446	182	66	213	330	804	3,119	163	646	1,669	1,778	Non-Bah غير بحريني	
40,984	862	40,122	96	1,180	1,286	3,593	225	956	2,223	4,367	10,860	477	2,417	5,939	6,503	Total المجموع	

جدول 9.15
الخروج وأيام الرعاية ومتوسط مدة الإقامة حسب التشخيص الرئيسي والنوع وفئات العمر 2012
Discharges, Days of Care and Average Length of Stay by Principal Diagnosis, Sex and Age Groups 2012

Male ذكور						Female اثاث						الخروج الرعاية الإقامة DISCH DOC ALS	التشخيص الرئيسي Principal Diagnosis	رمز التصنيف ICD10 Code	
Age Groups فئات العمر						Age Groups فئات العمر									
الجملة Total	65+	45-64	15-44	1-14	<1 yrs	الجملة Total	65+	45-64	15-44	1-14	<1 yrs	الأجمالي العام Grand Total			
2,022	7	97	1,605	312	1	2,101	8	195	1,706	191	1	4,123	DISCH	فقر الدم المنجلي	D57
14,170	107	657	12,098	1,302	6	15,227	34	1,712	12,693	786	2	29,397	DOC	Sickle-cell disorders	
7.0	15.3	6.8	7.5	4.2	6.0	7.2	4.3	8.8	7.4	4.1	2.0	7.1	ALS		
NA	NA	NA	NA	NA	NA	2,054	-	8	2,045	1	-	2,054	DISCH	ولادة مفردة تلقائية	O80
NA	NA	NA	NA	NA	NA	4,692	-	13	4,677	2	-	4,692	DOC	Single spontaneous delivery	
NA	NA	NA	NA	NA	NA	2.3	-	1.6	2.3	2.0	-	2.3	ALS		
NA	NA	NA	NA	NA	NA	999	-	5	994	-	-	999	DISCH	تمزق العجان أثناء الولادة	O70
NA	NA	NA	NA	NA	NA	2,015	-	10	2,005	-	-	2,015	DOC	Perineal laceration during delivery	
NA	NA	NA	NA	NA	NA	2.0	-	2.0	2.0	-	-	2.0	ALS		
NA	NA	NA	NA	NA	NA	926	-	18	908	-	-	926	DISCH	اجهاض عفوي- تلقائي	O03
NA	NA	NA	NA	NA	NA	1,733	-	30	1,703	-	-	1,733	DOC	Spontaneous abortion	
NA	NA	NA	NA	NA	NA	1.9	-	1.7	1.9	-	-	1.9	ALS		
NA	NA	NA	NA	NA	NA	877	-	3	874	-	-	877	DISCH	رعاية الأمومة بسبب عيب معروف أو مشتبه لأعضاء الحوض	O34
NA	NA	NA	NA	NA	NA	3,355	-	9	3,346	-	-	3,355	DOC	Maternal care for known or suspected abnormality of pelvic organs	
NA	NA	NA	NA	NA	NA	3.8	-	3.0	3.8	-	-	3.8	ALS		
466	-	2	43	419	2	374	-	1	54	318	1	840	DISCH	التهاب مزمن باللوزتين أو الغدائيات	J35
1,107	-	11	156	934	6	908	-	5	193	709	1	2,015	DOC	Chronic diseases of tonsils and adenoids	
2.4	-	5.5	3.6	2.2	3.0	2.4	-	5.0	3.6	2.2	1.0	2.4	ALS		

Principle Diagnosis: the leading 100 diagnosis are listed and the total number of discharges made up by the last entry in the table - "others".

DISCH : Discharges

DOC : Days of Care (by number of discharges)

ALS : Average Length of Stay

يوضح الجدول أهم 100 تشخيص رئيسي فقط، ولمعرفة إجمالي عدد المرضى فهو موضح في نهاية الجدول ويشمل مجموع التشخيصات الأخرى الغير مذكورة بالتفصيل .

الخروج : المرضى المرخصين من المستشفى

الرعاية : عدد أيام الرعاية التي تلقاها المرضى

الإقامة : متوسط مدة الإقامة

(تابع) جدول 9.15 (Cont'd) Table 9.15
الخروج وأيام الرعاية ومتوسط مدة الإقامة حسب التشخيص الرئيسي والنوع وفئات العمر 2012
Discharges, Days of Care and Average Length of Stay by Principal Diagnosis, Sex and Age Groups 2012

Male ذكور						Female اثاث						الخروج الرعاية الإقامة DISCH DOC ALS	التشخيص الرئيسي Principal Diagnosis	رمز التصنيف ICD10 Code	
Age Groups فئات العمر						Age Groups فئات العمر									
الجملة Total	65+	45-64	15-44	1-14	<1 yrs	الجملة Total	65+	45-64	15-44	1-14	<1 yrs	الأجمالي العام Grand Total			
521	1	31	425	64	-	164	-	8	115	41	-	685	DISCH	التهاب الزائدة الدودية الحاد	K35
2,063	6	156	1,535	366	-	691	-	50	388	253	-	2,754	DOC	Acute appendicitis	
4.0	6.0	5.0	3.6	5.7	-	4.2	-	6.3	3.4	6.2	-	4.0	ALS		
251	127	53	29	25	17	413	163	125	78	31	16	664	DISCH	الاضطرابات الأخرى بالجهاز البولي	N39
2,654	1,509	650	210	160	125	3,122	1,424	993	369	199	137	5,776	DOC	Other disorders of urinary system	
10.6	11.9	12.3	7.2	6.4	7.4	7.6	8.7	7.9	4.7	6.4	8.6	8.7	ALS		
NA	NA	NA	NA	NA	NA	569	-	1	568	-	-	569	DISCH	رعاية الأمومة بسبب مشاكل أخرى بالجنين معروفة أو مشتبته	O36
NA	NA	NA	NA	NA	NA	2,118	-	4	2,114	-	-	2,118	DOC	Maternal care for other known or suspected fetal problems	
NA	NA	NA	NA	NA	NA	3.7	-	4.0	3.7	-	-	3.7	ALS		
306	62	50	81	87	26	242	53	40	52	73	24	548	DISCH	ذات الرئة بسبب كائن حي غير محدد	J18
2,332	704	370	617	464	177	2,013	597	422	412	429	153	4,345	DOC	Pneumonia, organism unspecified	
7.6	11.4	7.4	7.6	5.3	6.8	8.3	11.3	10.6	7.9	5.9	6.4	7.9	ALS		
274	26	24	62	124	38	246	29	25	53	108	31	520	DISCH	الإسهال والالتهابات المعدية المعوية منشأها عدوى	A09
982	250	103	263	271	95	894	174	105	244	281	90	1,876	DOC	Diarrhoea and gastroenteritis of presumed infectious origin	
3.6	9.6	4.3	4.2	2.2	2.5	3.6	6.0	4.2	4.6	2.6	2.9	3.6	ALS		
286	151	74	38	15	8	224	127	65	26	1	5	510	DISCH	انواع أخرى من التسمم الدموي	A41
10,435	3,958	2,339	853	2,580	705	5,602	2,905	2,089	540	10	58	16,037	DOC	Other septicaemia	
36.5	26.2	31.6	22.4	172.0	88.1	25.0	22.9	32.1	20.8	10.0	11.6	31.4	ALS		
147	10	52	72	13	-	363	12	107	232	12	-	510	DISCH	تحصي صفراوي	K80
780	56	228	420	76	-	1,564	73	483	933	75	-	2,344	DOC	Cholelithiasis	
5.3	5.6	4.4	5.8	5.8	-	4.3	6.1	4.5	4.0	6.3	-	4.6	ALS		

(تابع) جدول 9.15 (Cont'd) Table 9.15
الخروج وأيام الرعاية ومتوسط مدة الإقامة حسب التشخيص الرئيسي والنوع وفئات العمر 2012
Discharges, Days of Care and Average Length of Stay by Principal Diagnosis, Sex and Age Groups 2012

Male ذكور						Female اثاث						الخروج الرعاية الإقامة DISCH DOC ALS	التشخيص الرئيسي Principal Diagnosis	رمز التصنيف ICD10 Code	
Age Groups فئات العمر						Age Groups فئات العمر									
الجملة Total	65+	45-64	15-44	1-14	<1 yrs	الجملة Total	65+	45-64	15-44	1-14	<1 yrs				
410	71	231	108	-	-	78	38	37	3	-	-	488	DISCH	احتشاء حاد في عضلة القلب	I21
1,885	504	942	439	-	-	446	281	159	6	-	-	2,331	DOC	Acute myocardial infarction	
4.6	7.1	4.1	4.1	-	-	5.7	7.4	4.3	2.0	-	-	4.8	ALS		
252	123	104	22	3	-	227	118	97	10	2	-	479	DISCH	انواع أخرى من الكتراكنا	H26
512	246	196	63	7	-	498	250	226	18	4	-	1,010	DOC	Other cataract	
2.0	2.0	1.9	2.9	2.3	-	2.2	2.1	2.3	1.8	2.0	-	2.1	ALS		
237	-	-	-	-	237	229	-	-	-	-	229	466	DISCH	يرقان الوليد نتيجة أسباب أخرى أو غير محددة	P59
928	-	-	-	-	928	917	-	-	-	-	917	1,845	DOC	Neonatal jaundice from other and unspecified causes	
3.9	-	-	-	-	3.9	4.0	-	-	-	-	4.0	4.0	ALS		
308	7	97	198	6	-	81	2	40	34	4	1	389	DISCH	حصاة بالكلىة أو الحالب	N20
1,329	54	390	856	29	-	401	6	215	164	12	4	1,730	DOC	Calculus of kidney and ureter	
4.3	7.7	4.0	4.3	4.8	-	5.0	3.0	5.4	4.8	3.0	4.0	4.4	ALS		
225	8	23	86	83	25	150	10	27	49	35	29	375	DISCH	حمى مجهولة السبب	R50
3,314	51	2,130	629	407	97	847	80	157	267	196	147	4,161	DOC	Fever of unknown origin	
14.7	6.4	92.6	7.3	5	4	5.6	8.0	5.8	5.4	5.6	5	11.1	ALS		
343	41	103	122	19	58	17	1	2	3	5	6	360	DISCH	الفتق الأربي	K40
1,423	193	439	438	39	314	37	5	4	6	10	12	1,460	DOC	Inguinal hernia	
4.1	4.7	4.3	3.6	2.1	5.4	2.2	5.0	2.0	2.0	2.0	2.0	4.1	ALS		
230	57	136	37	-	-	118	33	71	12	2	-	348	DISCH	السكري غير المعتمد على الأنسولين	E11
2,325	471	1,588	266	-	-	951	239	663	45	4	-	3,276	DOC	Non-insulin-dependent diabetes mellitus	
10.1	8.3	11.7	7.2	-	-	8.1	7.2	9	3.8	2.0	-	9.4	ALS		

(Cont'd) Table 9.15 جدول (تابع)
 الخروج وأيام الرعاية ومتوسط مدة الإقامة حسب التشخيص الرئيسي والنوع وفئات العمر 2012
 Discharges, Days of Care and Average Length of Stay by Principal Diagnosis, Sex and Age Groups 2012

Male ذُكور						Female اثاث						الخروج الرعاية الإقامة DISCH DOC ALS	التشخيص الرئيسي Principal Diagnosis	رمز التصنيف ICD10 Code	
Age Groups فئات العمر						Age Groups فئات العمر									
الجملة Total	65+	45-64	15-44	1-14	<1 yrs	الجملة Total	65+	45-64	15-44	1-14	<1 yrs	الأجمالي العام Grand Total			
199	2	12	17	112	56	143	4	7	12	81	39	342	DISCH	الفحوصات والتقصيات الخاصة الأخرى لأشخاص	Z01
367	4	52	60	173	78	253	13	30	57	110	43	620	DOC	دون شكوى أو تشخيص مبلّغ عنه	
1.8	2.0	4.3	3.5	1.5	1.4	1.8	3.3	4.3	4.8	1.4	1.1	1.8	ALS	Other special examinations and investigations of persons diagnosis without complaint or reported	
192	20	55	30	87	-	144	16	72	33	23	-	336	DISCH	الأنواع الأخرى من الرعاية الطبية	Z51
1,419	237	495	331	356	-	833	80	494	164	95	-	2,252	DOC	Other medical care	
7.4	11.9	9.0	11.0	4.1	-	5.8	5	6.9	5.0	4	-	6.7	ALS		
186	-	-	-	-	186	149	-	-	-	-	149	335	DISCH	اضطرابات تتعلق بقصر مدة الحمل أو نقص وزن الميلاد	P07
5,020	-	-	-	-	5,020	3,407	-	-	-	-	3,407	8,427	DOC	Disorders related to short gestation and low birth weight, not elsewhere classified	
27.0	-	-	-	-	27.0	22.9	-	-	-	-	22.9	25.2	ALS		
NA	NA	NA	NA	NA	NA	308	-	4	304	-	-	308	DISCH	نواتج الاخصاب الأخرى غير الطبيعية	O02
NA	NA	NA	NA	NA	NA	734	-	5	729	-	-	734	DOC	Other abnormal products of conception	
NA	NA	NA	NA	NA	NA	2.4	-	1.3	2.4	-	-	2.4	ALS		
NA	NA	NA	NA	NA	NA	295	-	1	294	-	-	295	DISCH	عدوى في المجرى التناسلي البولي أثناء الحمل	O23
NA	NA	NA	NA	NA	NA	940	-	3	937	-	-	940	DOC	Infections of genitourinary tract in pregnancy	
NA	NA	NA	NA	NA	NA	3.2	-	3.0	3.2	-	-	3.2	ALS		
226	6	34	155	31	-	69	7	22	29	11	-	295	DISCH	كسر بعظام الساق، بما في ذلك الكاحل	S82
1,283	35	308	851	89	-	450	53	176	189	32	-	1,733	DOC	Fracture of lower leg, including ankle	
5.7	5.8	9.1	5.5	2.9	-	6.5	7.6	8.0	6.5	2.9	-	5.9	ALS		
149	12	37	57	43	-	131	6	18	50	57	-	280	DISCH	داء السكري (البول السكري) المعتمد على الأنسولين	E10
849	76	416	263	94	-	457	31	101	174	151	-	1,306	DOC	Insulin-dependent diabetes mellitus	
5.7	6.3	11.2	4.6	2.2	-	3.5	5.2	5.6	3.5	2.6	-	4.7	ALS	but complicating pregnancy, puerperium	

(تابع) جدول 9.15 (Cont'd) Table 9.15
الخروج وأيام الرعاية ومتوسط مدة الإقامة حسب التشخيص الرئيسي والنوع وفئات العمر 2012
Discharges, Days of Care and Average Length of Stay by Principal Diagnosis, Sex and Age Groups 2012

Male ذكور						Female اثاث						الخروج الرعاية الإقامة DISCH DOC ALS	التشخيص الرئيسي Principal Diagnosis	رمز التصنيف ICD10 Code	
Age Groups فئات العمر						Age Groups فئات العمر									
الجملة Total	65+	45-64	15-44	1-14	<1 yrs	الجملة Total	65+	45-64	15-44	1-14	<1 yrs	الأجمالي العام Grand Total			
130	7	16	21	72	14	149	12	45	38	45	9	279	DISCH	حالة ربو مستمرة	J46
566	58	62	88	293	65	851	71	350	231	136	63	1,417	DOC	Status asthmaticus	
4.4	8.3	3.9	4.2	4.1	4.6	5.7	5.9	7.8	6.1	3.0	7.0	5.1	ALS		
149	9	34	56	41	9	120	13	28	54	25	-	269	DISCH	مضاعفات لإجراءات لم تصنف في مكان آخر	T81
747	83	283	258	114	9	1,000	210	304	403	83	-	1,747	DOC	Complications of procedures, not elsewhere classified	
5.0	9.2	8.3	4.6	2.8	1.0	8.3	16.2	10.9	7.5	3.3	-	6.5	ALS		
181	33	95	50	3	-	87	27	41	17	2	-	268	DISCH	ألم بالحلق أو الصدر	R07
421	100	214	97	10	-	309	144	101	61	3	-	730	DOC	Pain in throat and chest	
2.3	3.0	2.3	1.9	3.3	-	3.6	5.3	2.5	3.6	1.5	-	2.7	ALS		
119	7	11	26	69	6	137	14	10	31	79	3	256	DISCH	قرحة بالمعدة والاثني عشر	K29
310	21	30	111	131	17	421	57	53	116	187	8	731	DOC	Gastritis and duodenitis	
2.6	3.0	2.7	4.3	1.9	2.8	3.1	4.1	5.3	3.7	2.4	2.7	2.9	ALS		
145	1	4	68	65	7	110	-	3	56	45	6	255	DISCH	التهاب اللوزتين الحاد	J03
425	3	12	175	208	27	322	-	7	165	124	26	747	DOC	Acute tonsillitis	
2.9	3.0	3.0	2.6	3.2	3.9	2.9	-	2.3	2.9	2.8	4.3	2.9	ALS		
NA	NA	NA	NA	NA	NA	250	-	135	111	4	-	250	DISCH	الحيض زائد الكمية أو متكرر الحدوث أو غير المنتظم	N92
NA	NA	NA	NA	NA	NA	665	-	365	288	12	-	665	DOC	Excessive, frequent and irregular menstruation	
NA	NA	NA	NA	NA	NA	2.7	-	2.7	2.6	3.0	-	2.7	ALS		
127	46	22	38	21	-	121	84	22	5	10	-	248	DISCH	كسر بعظمة الفخذ	S72
1,559	603	287	544	125	-	1,543	1,042	387	43	71	-	3,102	DOC	Fracture of femur	
12.3	13.1	13.0	14.3	6.0	-	12.8	12.4	17.6	8.6	7.1	-	12.5	ALS		

(تابع) جدول 9.15 (Cont'd) Table 9.15
 الخروج وأيام الرعاية ومتوسط مدة الإقامة حسب التشخيص الرئيسي والنوع وفئات العمر 2012
 Discharges, Days of Care and Average Length of Stay by Principal Diagnosis, Sex and Age Groups 2012

Male ذكور						Female اثاث						الخروج الرعاية الإقامة DISCH DOC ALS	التشخيص الرئيسي Principal Diagnosis	رمز التصنيف ICD10 Code	
Age Groups فئات العمر						Age Groups فئات العمر									
الجملة Total	65+	45-64	15-44	1-14	<1 yrs	الجملة Total	65+	45-64	15-44	1-14	<1 yrs	الأجمالي العام Grand Total			
157	3	23	128	3	-	84	1	19	59	5	-	241	DISCH	أضطرابات أخرى بالأنف والجيوب الأنفية	J34
478	9	76	384	9	-	257	4	73	167	13	-	735	DOC	Other disorders of nose and nasal sinuses	
3.0	3.0	3.3	3.0	3.0	-	3.1	4.0	3.8	2.8	2.6	-	3.0	ALS		
NA	NA	NA	NA	NA	NA	237	-	-	237	-	-	237	DISCH	طلق كاذب	O47
NA	NA	NA	NA	NA	NA	592	-	-	592	-	-	592	DOC	False labour	
NA	NA	NA	NA	NA	NA	2.5	-	-	2.5	-	-	2.5	ALS		
87	17	12	19	17	22	141	9	18	77	21	16	228	DISCH	أنواع أخرى من فقر الدم	D64
471	138	44	211	36	42	499	31	93	303	54	18	970	DOC	Other anaemias	
5.4	8.1	3.7	11.1	2.1	1.9	3.5	3.4	5.2	3.9	2.6	1.1	4.3	ALS		
NA	NA	NA	NA	NA	NA	225	-	-	225	-	-	225	DISCH	حمل مطول	O48
NA	NA	NA	NA	NA	NA	623	-	-	623	-	-	623	DOC	Prolonged pregnancy	
NA	NA	NA	NA	NA	NA	2.8	-	-	2.8	-	-	2.8	ALS		
143	7	48	70	15	3	77	11	23	28	12	3	220	DISCH	خراج أو دمل أو جمة بالجلد	L02
1,076	64	454	469	74	15	497	78	147	190	66	16	1,573	DOC	Cutaneous abscess, furuncle and carbuncle	
7.5	9.1	9.5	6.7	4.9	5.0	6.5	7.1	6.4	6.8	5.5	5.3	7.2	ALS		
NA	NA	NA	NA	NA	NA	217	-	1	216	-	-	217	DISCH	الحمل المتعدد (التوائم)	O30
NA	NA	NA	NA	NA	NA	809	-	3	806	-	-	809	DOC	Multiple gestation	
NA	NA	NA	NA	NA	NA	3.7	-	3.0	3.7	-	-	3.7	ALS		
124	1	-	2	8	113	91	2	3	-	9	77	215	DISCH	التهاب القصيبات الحاد	J21
634	1	-	13	24	596	539	111	20	-	64	344	1,173	DOC	Acute bronchiolitis	
5.1	1.0	-	6.5	3.0	5.3	5.9	55.5	6.7	-	7.1	4.5	5.5	ALS		

(Cont'd) Table 9.15 جدول (تابع)
 الخروج وأيام الرعاية ومتوسط مدة الإقامة حسب التشخيص الرئيسي والنوع وفئات العمر 2012
 Discharges, Days of Care and Average Length of Stay by Principal Diagnosis, Sex and Age Groups 2012

Male ذكور						Female اثاث						الخروج الرعاية الإقامة DISCH DOC ALS	التشخيص الرئيسي Principal Diagnosis	رمز التصنيف ICD10 Code	
Age Groups فئات العمر						Age Groups فئات العمر									
الجملة Total	65+	45-64	15-44	1-14	<1 yrs	الجملة Total	65+	45-64	15-44	1-14	<1 yrs				الأجمالي العام Grand Total
87	6	13	40	27	1	126	10	16	76	24	-	213	DISCH	ألم بالبطن أو الحوض	R10
284	24	59	152	45	4	461	130	114	179	38	-	745	DOC	Abdominal and pelvic pain	
3.3	4.0	4.5	3.8	1.7	4.0	3.7	13.0	7.1	2.4	1.6	-	3.5	ALS		
NA	NA	NA	NA	NA	NA	207	32	117	58	-	-	207	DISCH	الأورام الخبيثة بالثدي	C50
NA	NA	NA	NA	NA	NA	2,202	513	1,269	420	-	-	2,202	DOC	Malignant Neoplasms of Breast	
NA	NA	NA	NA	NA	NA	10.6	16.0	10.8	7.2	-	-	10.6	ALS		
NA	NA	NA	NA	NA	NA	194	-	2	192	-	-	194	DISCH	ارتفاع ضغط الدم الأمومي ، دون تحديد	O16
NA	NA	NA	NA	NA	NA	698	-	7	691	-	-	698	DOC	Unspecified maternal hypertension	
NA	NA	NA	NA	NA	NA	3.6	-	3.5	3.6	-	-	3.6	ALS		
89	31	34	17	2	5	100	45	45	6	3	1	189	DISCH	اضطرابات في السوائل أو الألكتروليت أو التوازن الحمضي القاعدي	E87
573	211	213	94	7	48	674	297	323	31	19	4	1,247	DOC	Other disorders of fluid, electrolyte and acid-base balance	
6.4	6.8	6.3	5.5	3.5	9.6	6.7	6.6	7.2	5.2	6.3	4.0	6.6	ALS		
137	29	88	20	-	-	52	22	28	2	-	-	189	DISCH	ذبحة صدرية	I20
706	389	263	54	-	-	190	95	89	6	-	-	896	DOC	Angina pectoris	
5.2	13.4	3.0	2.7	-	-	3.7	4.3	3.2	3.0	-	-	4.7	ALS		
NA	NA	NA	NA	NA	NA	188	-	1	187	-	-	188	DISCH	تمزق مبكر للأغشية الأمينوسية	O42
NA	NA	NA	NA	NA	NA	806	-	2	804	-	-	806	DOC	Premature rupture of membranes	
NA	NA	NA	NA	NA	NA	4.3	-	2.0	4.3	-	-	4.3	ALS		
122	37	63	22	-	-	62	32	22	8	-	-	184	DISCH	سكتة دماغية، غير محدد إذا كانت نتيجة نزيف أو احتشاء	I64
1,798	955	628	215	-	-	963	611	233	119	-	-	2,761	DOC	Stroke, not specified as haemorrhage or infarction	
14.7	25.8	10.0	9.8	-	-	15.5	19.1	10.6	14.9	-	-	15.0	ALS		

(تابع) جدول 9.15 (Cont'd) Table 9.15
 الخروج وأيام الرعاية ومتوسط مدة الإقامة حسب التشخيص الرئيسي والنوع وفئات العمر 2012
 Discharges, Days of Care and Average Length of Stay by Principal Diagnosis, Sex and Age Groups 2012

Male ذكور						Female اثاث						الأجمالي العام Grand Total	الخروج الرعاية الإقامة DISCH DOC ALS	التشخيص الرئيسي Principal Diagnosis	رمز التصنيف ICD10 Code
Age Groups فئات العمر						Age Groups فئات العمر									
الجملة Total	65+	45-64	15-44	1-14	<1 yrs	الجملة Total	65+	45-64	15-44	1-14	<1 yrs				
110	8	32	70	-	-	70	8	20	42	-	-	180	DISCH	البواسير Haemorrhoids	I84
451	53	122	276	-	-	303	33	116	154	-	-	754	DOC		
4.1	6.6	3.8	3.9	-	-	4.3	4.1	5.8	3.7	-	-	4.2	ALS		
93	5	5	11	54	18	84	2	4	8	50	20	177	DISCH	اختلاج غير مصنف في مكان آخر Convulsions, not elsewhere classified	R56
239	39	13	61	87	39	256	15	26	19	139	57	495	DOC		
2.6	7.8	2.6	5.5	1.6	2.2	3.0	7.5	6.5	2.4	2.8	2.9	2.8	ALS		
NA	NA	NA	NA	NA	NA	175	-	-	175	-	-	175	DISCH	Haemorrhage in early pregnancy	O20
NA	NA	NA	NA	NA	NA	517	-	-	517	-	-	517	DOC	النزيف أثناء الحمل المبكر	
NA	NA	NA	NA	NA	NA	3.0	-	-	3.0	-	-	3.0	ALS		
100	53	41	6	-	-	73	43	27	3	-	-	173	DISCH	النزيف أثناء الحمل المبكر	O20
541	309	214	18	-	-	507	298	176	33	-	-	1,048	DOC	Haemorrhage in early pregnancy	
5.4	5.8	5.2	3.0	-	-	6.9	6.9	6.5	11.0	-	-	6.1	ALS		
142	1	11	94	32	4	31	1	2	20	3	5	173	DISCH	كسر بالجمجمة أو عظام الوجة	S02
924	3	49	807	56	9	89	2	8	63	7	9	1,013	DOC	Fracture of skull and facial bones	
6.5	3.0	4.5	8.6	1.8	2.3	2.9	2.0	4.0	3.2	2.3	1.8	5.9	ALS		
NA	NA	NA	NA	NA	NA	168	-	70	98	-	-	168	DISCH	ورم ليفي بالرحم	D25
NA	NA	NA	NA	NA	NA	757	-	345	412	-	-	757	DOC	Leiomyoma of uterus	
NA	NA	NA	NA	NA	NA	4.5	-	4.9	4.2	-	-	4.5	ALS		
75	3	2	5	43	22	93	3	8	37	24	21	168	DISCH	عدوى حادة بمواقع متعددة أو غير محدد بالجهاز التنفسي العلوى	J06
276	26	6	19	154	71	376	13	39	164	76	84	652	DOC	Acute upper respiratory infections of multiple and unspecified sites	
3.7	8.7	3.0	3.8	3.6	3.2	4.0	4.3	4.9	4.4	3.2	4.0	3.9	ALS		

(تابع) جدول 9.15 (Cont'd) Table 9.15
الخروج وأيام الرعاية ومتوسط مدة الإقامة حسب التشخيص الرئيسي والنوع وفئات العمر 2012
Discharges, Days of Care and Average Length of Stay by Principal Diagnosis, Sex and Age Groups 2012

Male ذكور						Female اثاث						الخروج الرعاية الإقامة DISCH DOC ALS	التشخيص الرئيسي Principal Diagnosis	رمز التصنيف ICD10 Code	
Age Groups فئات العمر						Age Groups فئات العمر									
الجملة Total	65+	45-64	15-44	1-14	<1 yrs	الجملة Total	65+	45-64	15-44	1-14	<1 yrs				الأجمالي العام Grand Total
NA	NA	NA	NA	NA	NA	168	-	1	167	-	-	168	DISCH	أصابات توليدية أخرى	O71
NA	NA	NA	NA	NA	NA	368	-	2	366	-	-	368	DOC	Other obstetric trauma	
NA	NA	NA	NA	NA	NA	2.2	-	2.0	2.2	-	-	2.2	ALS		
85	18	46	21	-	-	80	36	26	18	-	-	165	DISCH	رجفان و رفرفة الأذنين	I48
318	78	186	54	-	-	402	193	92	117	-	-	720	DOC	Atrial fibrillation and flutter	
3.7	4.3	4.0	2.6	-	-	5.0	5.4	3.5	6.5	-	-	4.4	ALS		
124	5	11	75	32	1	41	3	2	9	25	2	165	DISCH	اللاصابات الأخرى أو غير المحددة بالرأس	S09
752	33	55	585	77	2	167	37	4	35	84	7	919	DOC	Other and unspecified injuries of head	
6.1	6.6	5.0	7.8	2.4	2.0	4.1	12.3	2.0	3.9	3.4	3.5	5.6	ALS		
NA	NA	NA	NA	NA	NA	163	3	32	120	8	-	163	DISCH	اعتلالات غير التهابية بالمبيض أو البوق أو الرباط العريض	N83
NA	NA	NA	NA	NA	NA	684	19	201	413	51	-	684	DOC	Noninflammatory disorders of ovary,	
NA	NA	NA	NA	NA	NA	4.2	6.3	6.3	3.4	6.4	-	4.2	ALS	fallopian tube and broad ligament	
138	1	20	104	13	-	23	1	10	8	4	-	161	DISCH	كسر بعظام الساعد	S52
661	9	183	439	30	-	97	1	33	48	15	-	758	DOC	Fracture of forearm	
4.8	9.0	9.2	4.2	2.3	-	4.2	1.0	3.3	6.0	3.8	-	4.7	ALS		
NA	NA	NA	NA	NA	NA	151	-	1	150	-	-	151	DISCH	رعاية الأمومة بسبب مجيء غير طبيعي للجنين معروف أو مشتبه	O32
NA	NA	NA	NA	NA	NA	551	-	4	547	-	-	551	DOC	Maternal care for known or suspected	
NA	NA	NA	NA	NA	NA	3.6	-	4.0	3.6	-	-	3.6	ALS	malpresentation of fetus	
38	26	10	2	-	-	111	45	62	3	-	1	149	DISCH	التهاب عظمي مفصلي بالركبة	M17
426	261	157	8	-	-	1,352	556	753	31	-	12	1,778	DOC	Gonarthrosis [arthrosis of knee]	
11.2	10.0	15.7	4.0	-	-	12.2	12.4	12.1	10.3	-	12.0	11.9	ALS		

(تابع) جدول 9.15 (Cont'd) Table 9.15
الخروج وأيام الرعاية ومتوسط مدة الإقامة حسب التشخيص الرئيسي والنوع وفئات العمر 2012
Discharges, Days of Care and Average Length of Stay by Principal Diagnosis, Sex and Age Groups 2012

Male ذكور						Female اثاث						الخروج الرعاية الإقامة DISCH DOC ALS	التشخيص الرئيسي Principal Diagnosis	رمز التصنيف ICD10 Code	
Age Groups فئات العمر						Age Groups فئات العمر									
الجملة Total	65+	45-64	15-44	1-14	<1 yrs	الجملة Total	65+	45-64	15-44	1-14	<1 yrs	الأجمالي العام Grand Total			
94	72	22	-	-	-	54	34	17	2	1	-	148	DISCH	الأمراض الرئوية المزمنة الانسدادية الأخرى	J44
653	498	155	-	-	-	535	392	115	18	10	-	1,188	DOC	Other chronic obstructive pulmonary disease	
6.9	6.9	7.0	-	-	-	9.9	11.5	6.8	9.0	10.0	-	8.0	ALS		
96	19	37	33	5	2	48	25	9	11	3	-	144	DISCH	الأمراض الأخرى بالجهاز الهضمي	K92
316	59	131	107	11	8	261	175	50	31	5	-	577	DOC	Other diseases of digestive system	
3.3	3.1	3.5	3.2	2.2	4.0	5.4	7.0	5.6	2.8	1.7	-	4.0	ALS		
106	10	26	56	12	2	38	10	7	10	9	2	144	DISCH	التهاب النسيج الخلوي	L03
482	73	135	226	37	11	215	74	46	60	23	12	697	DOC	Cellulitis	
4.5	7.3	5.2	4.0	3.1	5.5	5.7	7.4	6.6	6.0	2.6	6.0	4.8	ALS		
NA	NA	NA	NA	NA	NA	141	-	6	135	-	-	141	DISCH	داء السكري (البول السكري) أثناء الحمل	O24
NA	NA	NA	NA	NA	NA	537	-	12	525	-	-	537	DOC	Diabetes mellitus in pregnancy	
NA	NA	NA	NA	NA	NA	3.8	-	2.0	3.9	-	-	3.8	ALS		
79	5	29	45	-	-	61	10	30	21	-	-	140	DISCH	اضطرابات الأقراص الفقرية الأخرى	M51
588	46	269	273	-	-	468	87	254	127	-	-	1,056	DOC	Other intervertebral disc disorders	
7.4	9.2	9.3	6.1	-	-	7.7	8.7	8.5	6.0	-	-	7.5	ALS		
102	3	31	62	4	2	36	3	9	24	-	-	138	DISCH	شق أو ناسور بمناطق الشرج أو المستقيم	K60
483	44	157	266	10	6	175	28	70	77	-	-	658	DOC	Fissure and fistula of anal and rectal regions	
4.7	14.7	5.1	4.3	2.5	3.0	4.9	9.3	7.8	3.2	-	-	4.8	ALS		
NA	NA	NA	NA	NA	NA	138	-	2	136	-	-	138	DISCH	حمل خارج الرحم	O00
NA	NA	NA	NA	NA	NA	426	-	4	422	-	-	426	DOC	Ectopic pregnancy	
NA	NA	NA	NA	NA	NA	3.1	-	2.0	3.1	-	-	3.1	ALS		

(Cont'd) Table 9.15 جدول (تابع)
 الخروج وأيام الرعاية ومتوسط مدة الإقامة حسب التشخيص الرئيسي والنوع وفئات العمر 2012
 Discharges, Days of Care and Average Length of Stay by Principal Diagnosis, Sex and Age Groups 2012

Male ذكور						Female اثاث						الخروج الرعاية الإقامة DISCH DOC ALS	التشخيص الرئيسي Principal Diagnosis	رمز التصنيف ICD10 Code	
Age Groups فئات العمر						Age Groups فئات العمر									
الجملة Total	65+	45-64	15-44	1-14	<1 yrs	الجملة Total	65+	45-64	15-44	1-14	<1 yrs				الأجمالي العام Grand Total
134	91	43	-	-	-	NA	NA	NA	NA	NA	NA	134	DISCH	تضخم البروستاتا	N40
948	644	304	-	-	-	NA	NA	NA	NA	NA	NA	948	DOC	Hyperplasia of prostate	
7.1	7.1	7.1	-	-	-	NA	NA	NA	NA	NA	NA	7.1	ALS		
83	11	43	28	1	-	50	9	25	15	1	-	133	DISCH	ارتفاع ضغط الدم الأساسي	I10
227	34	119	72	2	-	135	37	62	32	4	-	362	DOC	Essential (primary) hypertension	
2.7	3.1	2.8	2.6	2.0	-	2.7	4.1	2.5	2.1	4.0	-	2.7	ALS		
83	2	6	55	16	4	44	1	8	12	22	1	127	DISCH	حروق أو تآكل بمناطق متعددة في الجسم	T29
1,093	6	52	876	149	10	758	14	149	403	189	3	1,851	DOC	Burns and corrosions of multiple body regions	
13.2	3.0	8.7	15.9	9.3	2.5	17.2	14.0	18.6	33.6	8.6	3.0	14.6	ALS		
81	12	17	52	-	-	39	1	4	34	-	-	120	DISCH	التدرن التنفسي الم يثبت بالفحص البكتريولوجي وبفحص الأنسجة	A16
1,555	252.0	465.0	838.0	-	-	544	6.0	83.0	455.0	-	-	2,099	DOC	Respiratory tuberculosis, not confirmed	
19.2	21.0	27.4	16.1	-	-	13.9	6.0	20.8	13.4	-	-	17.5	ALS	bacteriologically or histologically	
100	56	28	10	6	-	20	3	5	9	1	2	120	DISCH	احتباس البول	R33
609	413.0	140.0	33.0	23.0	-	92	28.0	19.0	33.0	8.0	4.0	701	DOC	Retention of urine	
6.1	7.4	5.0	3.3	3.8	-	4.6	9.3	3.8	3.7	8.0	2.0	5.8	ALS		
80	2	9	41	28	-	40	4	4	16	16	-	120	DISCH	كسر بعظام الكتف أو أعلى الذراع	S42
301	4.0	63.0	186.0	48.0	-	166	69.0	13.0	59.0	25.0	-	467	DOC	Fracture of shoulder and upper arm	
3.8	2.0	7.0	4.5	1.7	-	4.2	17.3	3.3	3.7	1.6	-	3.9	ALS		
75	21	36	17	-	1	40	20	19	1	-	-	115	DISCH	احتشاء مخي	I63
1,091	411.0	488.0	171.0	-	21.0	775	510.0	256.0	9.0	-	-	1,866	DOC	Cerebral infarction	
14.5	19.6	13.6	10.1	-	21.0	19.4	25.5	13.5	9.0	-	-	16.2	ALS		

(تابع) جدول 9.15 (Cont'd) Table 9.15
 الخروج وأيام الرعاية ومتوسط مدة الإقامة حسب التشخيص الرئيسي والنوع وفئات العمر 2012
 Discharges, Days of Care and Average Length of Stay by Principal Diagnosis, Sex and Age Groups 2012

Male ذكور						Female اثاث						الخروج الرعاية الإقامة DISCH DOC ALS	التشخيص الرئيسي Principal Diagnosis	رمز التصنيف ICD10 Code	
Age Groups فئات العمر						Age Groups فئات العمر									
الجملة Total	65+	45-64	15-44	1-14	<1 yrs	الجملة Total	65+	45-64	15-44	1-14	<1 yrs	الأجمالي العام Grand Total			
112	-	3	109	-	-	3	2	-	1	-	-	115	DISCH	اختلال داخلي بالركبة	M23
417	-	23	394	-	-	30	25	-	5	-	-	447	DOC	Internal derangement of knee	
3.7	-	7.7	3.6	-	-	10.0	12.5	-	5.0	-	-	3.9	ALS		
77	4	29	42	2	-	30	4	12	14	-	-	107	DISCH	مغص كلوي، دون تحديد	N23
289	25.0	108.0	152.0	4.0	-	101	19.0	44.0	38.0	-	-	390	DOC	Unspecified renal colic	
3.8	6.3	3.7	3.6	2.0	-	3.4	4.8	3.7	2.7	-	-	3.6	ALS		
69	1	3	53	12	-	36	1	10	15	10	-	105	DISCH	الأنواع الأخرى من رعاية المتابعة لجراحات العظام	Z47
195	8.0	10.0	145.0	32.0	-	170	22.0	85.0	48.0	15.0	-	365	DOC	Other orthopaedic follow-up care	
2.8	8.0	3.3	2.7	2.7	-	4.7	22.0	8.5	3.2	1.5	-	3.5	ALS		
66	13	31	22	-	-	38	16	16	5	1	-	104	DISCH	ارتفاع ضغط الدم الكلوي	I12
430	135.0	162.0	133.0	-	-	256	153.0	65.0	31.0	7.0	-	686	DOC	Hypertensive renal disease	
6.5	10.4	5.2	6.0	-	-	6.7	9.6	4.1	6.2	7.0	-	6.6	ALS		
75	7	18	48	2	-	28	4	9	10	5	-	103	DISCH	التهاب حاد بالبنكرياس	K85
509	49.0	110.0	342.0	8.0	-	162	17.0	62.0	66.0	17.0	-	671	DOC	Acute pancreatitis	
6.8	7.0	6.1	7.1	4.0	-	5.8	4.3	6.9	6.6	3.4	-	6.5	ALS		
NA	NA	NA	NA	NA	NA	103	-	-	103	-	-	103	DISCH	ولادة متعددة (توائم)	O84
NA	NA	NA	NA	NA	NA	424	-	-	424.0	-	-	424	DOC	Multiple delivery	
NA	NA	NA	NA	NA	NA	4.1	-	-	4.1	-	-	4.1	ALS		
30	3	16	7	4	-	71	4	18	45	4	-	101	DISCH	الفتق السري	K42
138	22.0	78.0	24.0	14.0	-	281	29.0	85.0	157.0	10.0	-	419	DOC	Umbilical hernia	
4.6	7.3	4.9	3.4	3.5	-	4.0	7.3	4.7	3.5	2.5	-	4.1	ALS		

(تابع) جدول 9.15 (Cont'd) Table 9.15
 الخروج وأيام الرعاية ومتوسط مدة الإقامة حسب التشخيص الرئيسي والنوع وفئات العمر 2012
 Discharges, Days of Care and Average Length of Stay by Principal Diagnosis, Sex and Age Groups 2012

Male ذكور						Female اثاث						الخروج الرعاية الإقامة DISCH DOC ALS	التشخيص الرئيسي Principal Diagnosis	رمز التصنيف ICD10 Code	
Age Groups فئات العمر						Age Groups فئات العمر									
الجملة Total	65+	45-64	15-44	1-14	<1 yrs	الجملة Total	65+	45-64	15-44	1-14	<1 yrs				الأجمالي العام Grand Total
66	-	-	-	-	66	35	-	-	-	1	34	101	DISCH	يرقان الوليد بسبب أنواع أخرى من انحلال الدم المفرط	P58
166	-	-	-	-	166	99	-	-	-	2	97	265	DOC	Neonatal jaundice due to other	
2.5	-	-	-	-	2.5	2.8	-	-	-	2.0	2.9	2.6	ALS	excessive haemolysis	
NA	NA	NA	NA	NA	NA	100	-	1	99	-	-	100	DISCH	نزيف قبل الولادة، غير مصنف في مكان آخر	O46
NA	NA	NA	NA	NA	NA	307	-	2.0	305.0	-	-	307	DOC	Antepartum haemorrhage, not elsewhere classified	
NA	NA	NA	NA	NA	NA	3.1	-	2.0	3.1	-	-	3.1	ALS		
NA	NA	NA	NA	NA	NA	99	-	1.0	98.0	-	-	99	DISCH	ولادة مبكرة	O60
NA	NA	NA	NA	NA	NA	390	-	7.0	383.0	-	-	390	DOC	Preterm delivery	
NA	NA	NA	NA	NA	NA	3.9	-	7.0	3.9	-	-	3.9	ALS		
70	2	10	54	4	-	29	5	8	15	1	-	99	DISCH	كسر بالفقرات القطنية أو عظام الحوض	S32
707	69.0	57.0	562.0	19.0	-	227	45.0	79.0	99.0	4.0	-	934	DOC	Fracture of lumbar spine and pelvis	
10.1	34.5	5.7	10.4	4.8	-	7.8	9.0	9.9	6.6	4.0	-	9.4	ALS		
90	43	34	12	1	-	8	3	5	-	-	-	98	DISCH	ورم خبيث بالمثانة	C67
593	407.0	110.0	39.0	37.0	-	53	21.0	32.0	-	-	-	646	DOC	Malignant neoplasm of bladder	
6.6	9.5	3.2	3.3	37.0	-	6.6	7.0	6.4	-	-	-	6.6	ALS		
NA	NA	NA	NA	NA	NA	97	-	2	95	-	-	97	DISCH	ولادة متعسرة لأسباب أخرى	O66
NA	NA	NA	NA	NA	NA	440	-	5.0	435.0	-	-	440	DOC	Other obstructed labour	
NA	NA	NA	NA	NA	NA	4.5	-	2.5	4.6	-	-	4.5	ALS		
43	2	3	14	24	-	51	4	9	12	26	-	94	DISCH	تسوس الأسنان	K02
115	13.0	6.0	53.0	43.0	-	153	30.0	43.0	40.0	40.0	-	268	DOC	Dental caries	
2.7	6.5	2.0	3.8	1.8	-	3.0	7.5	4.8	3.3	1.5	-	2.9	ALS		

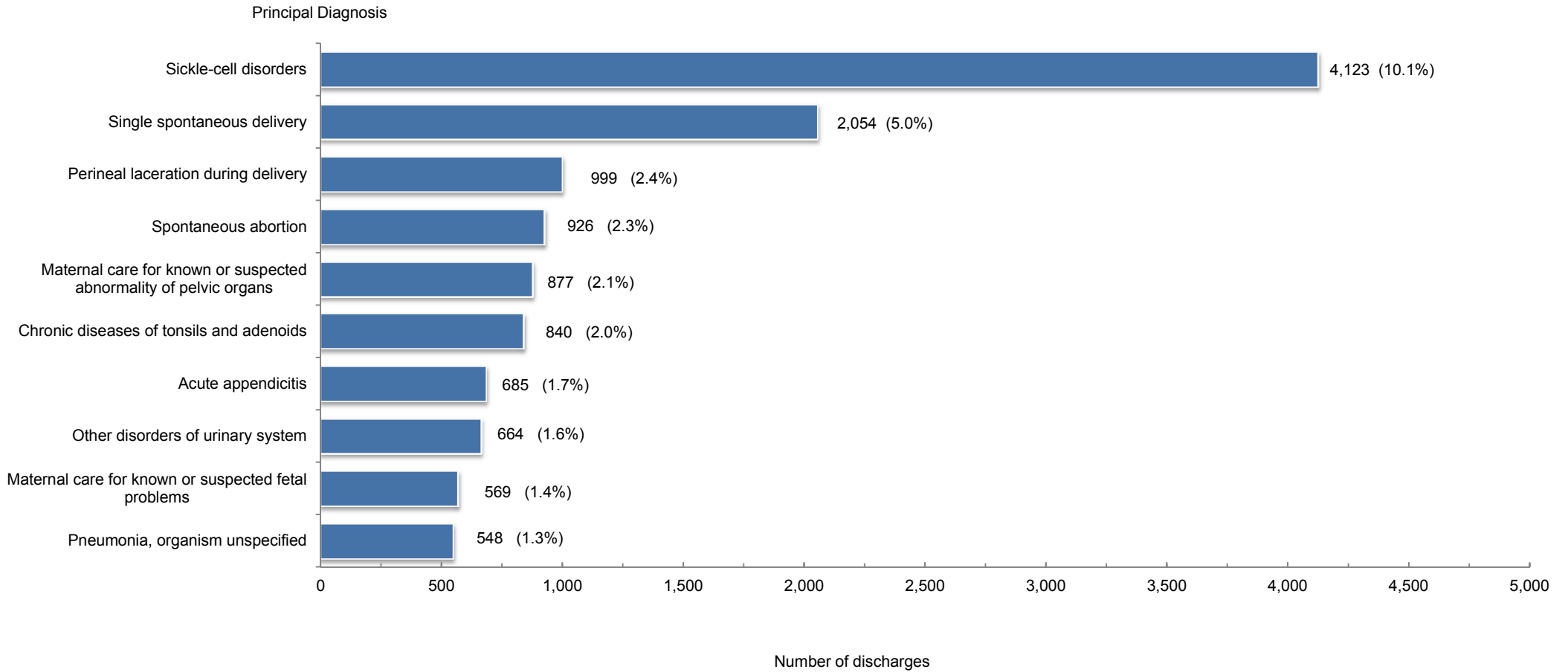
(تابع) جدول 9.15 (Cont'd) Table 9.15
الخروج وأيام الرعاية ومتوسط مدة الإقامة حسب التشخيص الرئيسي والنوع وفئات العمر 2012
Discharges, Days of Care and Average Length of Stay by Principal Diagnosis, Sex and Age Groups 2012

Male ذكور						Female اثاث						الخروج الرعاية الإقامة DISCH DOC ALS	التشخيص الرئيسي Principal Diagnosis	رمز التصنيف ICD10 Code	
Age Groups فئات العمر						Age Groups فئات العمر									
الجملة Total	65+	45-64	15-44	1-14	<1 yrs	الجملة Total	65+	45-64	15-44	1-14	<1 yrs				
42	8	17	8	9	-	51	9	27	13	2	-	93	DISCH	مضاعفات لجهيزة تعويضية بالقلب أو الأوعية الدموية أو لرقعة طعم	T82
291	32	101	87	71	-	367	54	177	132	4	-	658	DOC	Complications of cardiac and vascular prosthetic devices, implants and grafts	
6.9	4.0	5.9	10.9	7.9	-	7.2	6.0	6.6	10.2	2.0	-	7.1	ALS		
23	-	-	18	5	-	68	-	1	56	11	-	91	DISCH	التسمم بالمسكنات أو مضادات الحمى أو مضادات الروماتيزم	T39
45	-	-	38	7	-	129	-	3	100	26	-	174	DOC	Poisoning by nonopioid analgesics, antipyretics and antirheumatics	
2.0	-	-	2.1	1.4	-	1.9	-	3.0	1.8	2.4	-	1.9	ALS		
NA	NA	NA	NA	NA	NA	90	-	-	90	-	-	90	DISCH	مشيمة منزاحة (مصحوبة أو غير مصحوبة بنزف)	O44
NA	NA	NA	NA	NA	NA	365	-	-	365	-	-	365	DOC	Placenta praevia	
NA	NA	NA	NA	NA	NA	4.1	-	-	4.1	-	-	4.1	ALS		
84	1	4	77	2	-	4	-	1	-	3	-	88	DISCH	البرداء- الملاريا بسبب المتصورة النشيطة	B51
161	4	10	142	5	-	10	-	1	-	9	-	171	DOC	Plasmodium vivax malaria	
1.9	4.0	2.5	1.8	2.5	-	2.5	-	1.0	-	3.0	-	1.9	ALS		
48	11	7	14	6	10	40	12	9	5	7	7	88	DISCH	أنسداد الأمعاء الشللي وانسداد الأمعاء دون ذكر فتق	K56
349	139	53	74	24	59	369	220	83	26	28	12	718	DOC	Paralytic ileus and intestinal obstruction without hernia	
7.3	12.6	7.6	5.3	4.0	5.9	9.2	18.3	9.2	5.2	4.0	1.7	8.2	ALS		
31	5	10	9	4	3	57	1	3	45	5	3	88	DISCH	فحص أو مشاهدة لأسباب أخرى (يدخل فيه مراقبة ب ت أ)	Z04
205	32	43	117	6	7	146	6	9	115	13	3	351	DOC	Examination and observation for other reasons	
6.6	6.4	4.3	13.0	1.5	2.3	2.6	6.0	3.0	2.6	2.6	1.0	4.0	ALS		
60	8	25	22	1	4.0	27	16	8	2	1	-	87	DISCH	فشل الكبد غير المصنف في مكان آخر	K72
417	109	129	160	4	15	270	193	62	4	11	-	687	DOC	Hepatic failure, not elsewhere classified	
7.0	13.6	5.2	7.3	4.0	3.8	10.0	12.1	7.8	2.0	11.0	-	7.9	ALS		

(Cont'd) Table 9.15 جدول (تابع)
 الخروج وأيام الرعاية ومتوسط مدة الإقامة حسب التشخيص الرئيسي والنوع وفئات العمر 2012
 Discharges, Days of Care and Average Length of Stay by Principal Diagnosis, Sex and Age Groups 2012

Male ذكور						Female اثاث						الخروج الرعاية الإقامة DISCH DOC ALS	التشخيص الرئيسي Principal Diagnosis	رمز التصنيف ICD10 Code	
Age Groups فئات العمر						Age Groups فئات العمر									
الجملة Total	65+	45-64	15-44	1-14	<1 yrs	الجملة Total	65+	45-64	15-44	1-14	<1 yrs	الأجمالي العام Grand Total			
25	-	7	18	-	-	61	1	8	52	-	-	86	DISCH	السمنة - البدانة	E66
121	-	25	96	-	-	332	1	41	290	-	-	453	DOC	Obesity	
4.8	-	3.6	5.3	-	-	5.4	1.0	5.1	5.6	-	-	5.3	ALS		
60	20	23	13	2	2	24	10	9	3	-	2	84	DISCH	إعتلال عضل القلب	I42
359	139	103	74	7	36	149	59	61	15	-	14	508	DOC	Cardiomyopathy	
6.0	7.0	4.5	5.7	3.5	18.0	6.2	5.9	6.8	5.0	-	7.0	6.0	ALS		
66	11	20	33	1	1	18	11	4	3	-	-	84	DISCH	قرحة بالاثني عشر	K26
302	54	65	173	7	3	166	86	70	10	-	-	468	DOC	Duodenal ulcer	
4.6	4.9	3.3	5.2	7.0	3.0	9.2	7.8	17.5	3.3	-	-	5.6	ALS		
12182	1,528	2,443	5,124	2,111	976	18,015	1,310	2,149	12,286	1,524	746	30,197	DISCH	مجموع 100 تشخيص	
83968	15,652	18,751	31,333	9,395	8,837	86,936	13,207	16,046	46,869	5,050	5,764	170,904	DOC	Total Leading 100 Diagnoses	
6.9	10.2	7.7	6.1	4.5	9.1	4.8	10.1	7.5	3.8	3.3	7.7	5.7	ALS		
5,678	695	1,265	2,069	1,048	601	5,109	660	1,144	2,279	602	424	10,787	DISCH	أخرى	
45,049	8,236	12,681	13,606	5,226	5,300	41,790	7,114	9,118	12,874	7,383	5,301	86,839	DOC	Total of Others	
7.9	11.9	10.0	6.6	5.0	8.8	8.2	10.8	8.0	5.6	12.3	12.5	8.1	ALS		
17,860	2,223	3,708	7,193	3,159	1,577	23,124	1,970	3,293	14,565	2,126	1,170	40,984	DISCH		
129,017	23,888	31,432	44,939	14,621	14,137	128,726	20,321	25,164	59,743	12,433	11,065	257,743	DOC	Total الجملة	
7.2	10.7	8.5	6.2	4.6	9.0	5.6	10.3	7.6	4.1	5.8	9.5	6.3	ALS		

Figure 9.4 رسم بياني
 الخروج حسب أعلى عشرة تشخيصات رئيسية 2012
Discharges by The Ten Leading Diagnosis 2012



Reference: Table 9.15

مرجع: جدول 9.15

جدول 9.16
الخروج حسب الأيام (قبل وبعد) العملية و القسم العلاجي والنوع 2012
Discharges (Pre - Post) Operation Days by Department and Sex 2012

Post Operation Days				Pre Operation Days				عدد الخروج Disch.	النوع Sex	القسم Department	
المتوسط Avg.L.S.	الوسيط Median	أعلى Max.	أدنى Min.	المتوسط Avg.L.S.	الوسيط Median	أعلى Max.	أدنى Min.				
4.90	2	175	-	3.06	1	83	-	551	Male	ذكر	الباطنية
5.02	2	137	-	3.64	1	102	-	395	Female	أنثى	Medical
3.80	2	133	-	1.93	1	81	-	3,001	Male	ذكر	الجراحة
4.01	2	110	-	2.33	1	139	-	1,548	Female	أنثى	Surgical
1.33	1	15	-	1.11	1	13	-	435	Male	ذكر	أمراض العيون
1.11	1	8	-	1.30	1	28	-	357	Female	أنثى	Ophthalmology
1.72	1	55	-	1.10	1	13	-	958	Male	ذكر	الأنف والأذن والحنجرة
1.48	1	15	-	1.07	1	11	-	675	Female	أنثى	E.N.T.
3.13	2	41	-	1.74	1	21	-	95	Male	ذكر	الأسنان
2.46	1	36	-	1.29	1	6	-	56	Female	أنثى	Dental
3.94	1	86	-	4.26	-	118	-	390	Male	ذكر	أمراض الأطفال
3.83	1	60	-	3.92	1	74	-	165	Female	أنثى	Pediatrics
12.70	5	110	-	7.33	1	731	-	162	Male	ذكر	العلوم العصبية
10.03	5	126	-	4.38	1	66	-	94	Female	أنثى	Neurosciences
8.66	4	127	-	4.44	-	73	-	224	Male	ذكر	الأورام
7.78	3	101	-	3.12	-	55	-	305	Female	أنثى	Oncology
5.33	3	151	-	1.65	1	106	-	1,351	Male	ذكر	جراحة العظام والكسور
6.94	4	86	-	2.10	1	37	-	651	Female	أنثى	Orthopedic Surgery & Fracture
9.53	5	146	-	3.90	1	82	-	159	Male	ذكر	جراحة التجميل والحروق
6.60	4	75	-	4.40	1	160	-	134	Female	أنثى	Plastic Surgery & Burns
NA	NA	NA	NA	NA	NA	NA	NA	NA	Male	ذكر	أمراض النساء والولادة
1.83	2	41	-	1.30	1	35	-	8,974	Female	أنثى	Obstetrics & Gynecology
4.38	2	42	-	4.93	3	46	-	165	Male	ذكر	أمراض الكلى
3.38	2	33	-	4.09	1	66	-	151	Female	أنثى	Nephrology
6.57	0	39	-	7.57	3	31	-	14	Male	ذكر	وحدة العناية الخاصة بالمواليد
17.29	17	32	-	28.86	8	109	3	7	Female	أنثى	Special Care Baby Unit

Avg.L.S. : Average Length of Stay.

المتوسط : متوسط مدة الإقامة .

جدول 9.17
عدد حالات التخدير في وزارة الصحة حسب نوع التخدير 2008 - 2012
Number of Anaesthesia Cases at Ministry of Health by Type of Anaesthesia 2008 - 2012

Type of Anaesthesia	2012	2011	2010	2009	2008	نوع التخدير
General anaesthesia	13,616	14,236	14,720	14,813	16,221	تخدير عام
Local anaesthesia	3,019	3,213	3,840	4,959	2,331	تخدير موضعي
Spinal, epidural & regional	3,018	3,642	3,387	3,478	3,431	التخدير النصفي أو الناحي
Sedation	1,941	1,948	2,120	1,594	4,612	مسكنات
Total	21,594	23,039	24,067	24,844	26,595	الجملة

جدول 9.18
الوفيات حسب التشخيص الرئيسي للوفاة ومدة الإقامة والجنسية والنوع 2012
Deaths by Principal Diagnosis, Length of Stay, Nationality and Sex 2012

الجملة Total			48 ساعة فأكثر 48 hrs & over			أقل من 48 ساعة Less than 48 hrs			النوع Sex	التشخيص الرئيسي للوفاة Principal Diagnosis of Death	رمز التصنيف ICD10 Code
الجملة Total	غير بحريني Non-Bah	بحريني Bah	الجملة Total	غير بحريني Non-Bah	بحريني Bah	الجملة Total	غير بحريني Non-Bah	بحريني Bah			
2	1	1	2	1	1	-	-	-	ذكر Male	التدرن Tuberculosis	A15-A19
-	-	-	-	-	-	-	-	-	أنثى Female		
2	1	1	2	1	1	-	-	-	الجملة Total		
237	27	210	205	21	184	32	6	26	ذكر Male	أمراض جرثومية (بكتيرية) أخرى Other Bacterial diseases	A30-A49
200	20	180	183	19	164	17	1	16	أنثى Female		
437	47	390	388	40	348	49	7	42	الجملة Total		
1	-	1	-	-	-	1	-	1	ذكر Male	التهاب الكبد الفيروسي Viral Hepatitis	B15-B19
-	-	-	-	-	-	-	-	-	أنثى Female		
1	-	1	-	-	-	1	-	1	الجملة Total		
2	2	-	2	2	-	-	-	-	ذكر Male	القطرات (الأمراض الفطرية) Mycoses	B35-B49
-	-	-	-	-	-	-	-	-	أنثى Female		
2	2	-	2	2	-	-	-	-	الجملة Total		
-	-	-	-	-	-	-	-	-	ذكر Male	الأورام الخبيثة بالشفة والتجويف الفمي والبلعوم Malignant Neoplasms of Lip, Oral Cavity and Pharynx	C00-C14
1	-	1	1	-	1	-	-	-	أنثى Female		
1	-	1	1	-	1	-	-	-	الجملة Total		
9	-	9	9	-	9	-	-	-	ذكر Male	الأورام الخبيثة بأعضاء الجهاز الهضمي Malignant Neoplasms of Digestive Organs	C15-C26
8	2	6	8	2	6	-	-	-	أنثى Female		
17	2	15	17	2	15	-	-	-	الجملة Total		
12	1	11	12	1	11	-	-	-	ذكر Male	الأورام الخبيثة بأعضاء الجهاز التنفسي والأعضاء داخل الصدر Malignant Neoplasms of Respiratory and Intrathoracic Organs	C30-C39
3	-	3	3	-	3	-	-	-	أنثى Female		
15	1	14	15	1	14	-	-	-	الجملة Total		

(تابع) جدول 9.18 (Cont'd) Table 9.18
الوفيات حسب التشخيص الرئيسي للوفاة ومدة الإقامة والجنسية والنوع 2012
Deaths by Principal Diagnosis, Length of Stay, Nationality and Sex 2012

الجملة Total			48 ساعة فأكثر 48 hrs & over			أقل من 48 ساعة Less than 48 hrs			النوع Sex	التشخيص الرئيسي للوفاة Principal Diagnosis of Death	رمز التصنيف ICD10 Code
الجملة Total	غير بحريني Non-Bah	بحريني Bah	الجملة Total	غير بحريني Non-Bah	بحريني Bah	الجملة Total	غير بحريني Non-Bah	بحريني Bah			
4	1	3	4	1	3	-	-	-	ذكر Male	الأورام الخبيثة بالعظام والغضاريف المفصالية	C40-C41
1	-	1	1	-	1	-	-	-	أنثى Female	Malignant Neoplasms of Bone and Articular Cartilage	
5	1	4	5	1	4	-	-	-	الجملة Total		
1	-	1	1	-	1	-	-	-	ذكر Male	الأورام الخبيثة بالأنسجة المتوسطة والأنسجة الرخوة (اللينة)	C45-C49
2	-	2	2	-	2	-	-	-	أنثى Female	Malignant Neoplasms of Mesothelial and Soft Tissues	
3	-	3	3	-	3	-	-	-	الجملة Total		
-	-	-	-	-	-	-	-	-	ذكر Male	الأورام الخبيثة بالثدي	C50
20	1	19	20	1	19	-	-	-	أنثى Female	Malignant Neoplasms of Breast	
20	1	19	20	1	19	-	-	-	الجملة Total		
-	-	-	-	-	-	-	-	-	ذكر Male	الأورام الخبيثة بالأعضاء التناسلية للأنثى	C51-C58
6	-	6	6	-	6	-	-	-	أنثى Female	Malignant Neoplasms of Female Genital Organs	
6	-	6	6	-	6	-	-	-	الجملة Total		
3	1	2	3	1	2	-	-	-	ذكر Male	الأورام الخبيثة بالأعضاء التناسلية للذكر	C60-C63
-	-	-	-	-	-	-	-	-	أنثى Female	Malignant Neoplasms of Male Genital Organs	
3	1	2	3	1	2	-	-	-	الجملة Total		
3	-	3	3	-	3	-	-	-	ذكر Male	الأورام الخبيثة بالجهاز البولي	C64-C68
1	-	1	1	-	1	-	-	-	أنثى Female	Malignant Neoplasms of Urinary Tract	
4	-	4	4	-	4	-	-	-	الجملة Total		
2	-	2	2	-	2	-	-	-	ذكر Male	الأورام الخبيثة بالعين والدماغ (المخ) والأجزاء الأخرى من الجهاز العصبي المركزي	C69-C72
3	-	3	3	-	3	-	-	-	أنثى Female	Malignant Neoplasms of Eye, Brain and Other	
5	-	5	5	-	5	-	-	-	الجملة Total	Parts of Central Nervous System	
1	-	1	-	-	-	1	-	1	ذكر Male	الأورام الخبيثة بالغدة الدرقية أو الغدة الصماء الأخرى	C73-C75
-	-	-	-	-	-	-	-	-	أنثى Female	Malignant Neoplasms of Thyroid and Other	
1	-	1	-	-	-	1	-	1	الجملة Total	Endocrine Glands	

(تابع) جدول 9.18 (Cont'd) Table 9.18
الوفيات حسب التشخيص الرئيسي للوفاة ومدّة الإقامة والجنسية والنوع 2012
Deaths by Principal Diagnosis, Length of Stay, Nationality and Sex 2012

الجملة Total			48 ساعة فأكثر 48 hrs & over			أقل من 48 ساعة Less than 48 hrs			النوع Sex	التشخيص الرئيسي للوفاة Principal Diagnosis of Death	رمز التصنيف ICD10 Code
الجملة Total	غير بحريني Non-Bah	بحريني Bah	الجملة Total	غير بحريني Non-Bah	بحريني Bah	الجملة Total	غير بحريني Non-Bah	بحريني Bah			
5	-	5	5	-	5	-	-	-	Male ذكر	أورام خبيثة بمواقع مبهمّة أوتأنوية أو غير محددة Malignant Neoplasms of Ill-Defined, Secondary and Unspecified Sites	C76-C80
2	-	2	2	-	2	-	-	-	Female أنثى		
7	-	7	7	-	7	-	-	-	Total الجملة		
2	1	1	2	1	1	-	-	-	Male ذكر	الأورام الخبيثة بالأنسجة الليمفاوية والمكونة للدم والأنسجة ذات العلاقة Malignant Neoplasms of Lymphoid, Haematopoietic and Related Tissue	C81-C96
3	-	3	3	-	3	-	-	-	Female أنثى		
5	1	4	5	1	4	-	-	-	Total الجملة		
1	-	1	-	-	-	1	-	1	Male ذكر	أورام خبيثة ذات مواقع مستقلة (أولية) متعددة Malignant neoplasms of independent (primary) multiple sites	C97
1	-	1	1	-	1	-	-	-	Female أنثى		
2	-	2	1	-	1	1	-	1	Total الجملة		
1	-	1	-	-	-	1	-	1	Male ذكر	الأورام اللابدة (في موضعها) (محدودة المكان) In Situ Neoplasms	D00-D09
-	-	-	-	-	-	-	-	-	Female أنثى		
1	-	1	-	-	-	1	-	1	Total الجملة		
1	-	1	1	-	1	-	-	-	Male ذكر	أورام ذات سلوك (تصرف) غير مؤكد أو غير معروف Neoplasms of Uncertain or Unknown Behaviour	D37-D48
1	-	1	1	-	1	-	-	-	Female أنثى		
2	-	2	2	-	2	-	-	-	Total الجملة		
3	-	3	2	-	2	1	-	1	Male ذكر	فقر الدم الانحلالي Haemolytic Anaemias	D55-D59
5	-	5	3	-	3	2	-	2	Female أنثى		
8	-	10	6	-	6	4	-	4	Total الجملة		
-	-	-	-	-	-	-	-	-	Male ذكر	فقر الدم اللاتكوني (اللاتنسجي) وأنواع أخرى من فقر الدم Aplastic and Other Anaemias	D60-D64
1	-	1	-	-	-	1	-	1	Female أنثى		
1	-	1	-	-	-	1	-	1	Total الجملة		

(تابع) جدول 9.18 (Cont'd) Table 9.18
الوفيات حسب التشخيص الرئيسي للوفاة ومدة الإقامة والجنسية والنوع 2012
Deaths by Principal Diagnosis, Length of Stay, Nationality and Sex 2012

الجملة Total			48 ساعة فأكثر 48 hrs & over			أقل من 48 ساعة Less than 48 hrs			النوع Sex	التشخيص الرئيسي للوفاة Principal Diagnosis of Death	رمز التصنيف ICD10 Code
الجملة Total	غير بحريني Non-Bah	بحريني Bah	الجملة Total	غير بحريني Non-Bah	بحريني Bah	الجملة Total	غير بحريني Non-Bah	بحريني Bah			
5	1	4	5	1	4	-	-	-	ذكر Male	عيوب تخثر (تجلط) الدم والفرغرية والحالات النزفية الأخرى Coagulation Defects, Purpura and Other Haemorrhagic Conditions	D65-D69
1	-	1	1	-	1	-	-	-	أنثى Female		
6	1	5	6	1	5	-	-	-	الجملة Total		
3	-	3	2	-	2	1	-	1	ذكر Male	الداء السكري (السكري) Diabetes Mellitus	E10-E14
1	-	1	1	-	1	-	-	-	أنثى Female		
4	-	4	3	-	3	1	-	1	الجملة Total		
2	-	2	2	-	2	-	-	-	ذكر Male	اضطرابات أخرى في تنظيم الجلوكوز وفي الإفراز الداخلي للبنكرياس Other Disorders of Glucose Regulation and Pancreatic Internal Secretion	E15-E16
-	-	-	-	-	-	-	-	-	أنثى Female		
2	-	2	2	-	2	-	-	-	الجملة Total		
1	-	1	1	-	1	-	-	-	ذكر Male	سوء التغذية Malnutrition	E40-E46
-	-	-	-	-	-	-	-	-	أنثى Female		
1	-	1	1	-	1	-	-	-	الجملة Total		
-	-	-	-	-	-	-	-	-	ذكر Male	السمنة (البدانة) وحالات فرط التغذية الأخرى Obesity and Other Hyperalimentionation	E65-E68
1	-	1	-	-	-	1	-	1	أنثى Female		
1	-	1	-	-	-	1	-	1	الجملة Total		
4	-	4	4	-	4	-	-	-	ذكر Male	اضطرابات الاستقلاب (التمثيل الغذائي) Metabolic Disorders	E70-E90
3	-	3	3	-	3	-	-	-	أنثى Female		
7	-	7	7	-	7	-	-	-	الجملة Total		

(تابع) جدول 9.18 (Cont'd) Table 9.18
الوفيات حسب التشخيص الرئيسي للوفاة ومدّة الإقامة والجنسية والنوع 2012
Deaths by Principal Diagnosis, Length of Stay, Nationality and Sex 2012

الجملة Total			48 ساعة فأكثر 48 hrs & over			أقل من 48 ساعة Less than 48 hrs			النوع Sex	التشخيص الرئيسي للوفاة Principal Diagnosis of Death	رمز التصنيف ICD10 Code
الجملة Total	غير بحريني Non-Bah	بحريني Bah	الجملة Total	غير بحريني Non-Bah	بحريني Bah	الجملة Total	غير بحريني Non-Bah	بحريني Bah			
3	2	1	3	2	1	-	-	-	ذكر Male	الأمراض الالتهابية بالجهاز العصبي المركزي Inflammatory diseases of the Central Nervous System	G00-G09
1	-	1	1	-	1	-	-	-	أنثى Female		
4	2	2	4	2	2	-	-	-	الجملة Total		
1	1	-	1	1	-	-	-	-	ذكر Male	الشلل المخي والمتلازمات الشلالية الأخرى Cerebral Palsy and Other Paralytic Syndromes	G80-G83
1	-	1	1	-	1	-	-	-	أنثى Female		
2	1	1	2	1	1	-	-	-	الجملة Total		
7	4	3	6	3	3	1	1	-	ذكر Male	الاضطرابات الأخرى بالجهاز العصبي Other Disorders of the Nervous System	G90-G99
4	-	4	4	-	4	-	-	-	أنثى Female		
11	4	7	10	3	7	1	1	-	الجملة Total		
6	1	5	5	1	4	1	-	1	ذكر Male	أمراض فرط (ارتفاع) ضغط الدم Hypertensive Diseases	I10-I15
1	-	1	-	-	-	1	-	1	أنثى Female		
7	1	6	5	1	4	2	-	2	الجملة Total		
20	5	15	12	2	10	8	3	5	ذكر Male	أمراض القلب الإقفارية (الاسكيمية) الناجمة عن القصور الدموي Ischaemic Heart Diseases	I20-I25
14	-	14	6	-	6	8	-	8	أنثى Female		
34	5	29	18	2	16	16	3	13	الجملة Total		
18	1	17	16	1	15	2	-	2	ذكر Male	أمراض القلب الرئوية وأمراض الدورة الدموية الرئوية (الدوران الدموي) Pulmonary Heart Disease and Diseases of Pulmonary Circulation	I26-I28
11	1	10	10	1	9	1	-	1	أنثى Female		
29	2	27	26	2	24	3	-	3	الجملة Total		
16	4	12	12	4	8	4	-	4	ذكر Male	أشكال أخرى من أمراض القلب Other Forms of Heart Disease	I30-I52
16	5	11	14	5	9	2	-	2	أنثى Female		
32	9	23	26	9	17	6	-	6	الجملة Total		

(تابع) جدول 9.18 (Cont'd) Table 9.18
الوفيات حسب التشخيص الرئيسي للوفاة ومدّة الإقامة والجنسية والنوع 2012
Deaths by Principal Diagnosis, Length of Stay, Nationality and Sex 2012

الجملة Total			48 ساعة فأكثر 48 hrs & over			أقل من 48 ساعة Less than 48 hrs			النوع Sex	التشخيص الرئيسي للوفاة Principal Diagnosis of Death	رمز التصنيف ICD10 Code
الجملة Total	غير بحريني Non-Bah	بحريني Bah	الجملة Total	غير بحريني Non-Bah	بحريني Bah	الجملة Total	غير بحريني Non-Bah	بحريني Bah			
39	17	22	31	14	17	8	3	5	Male ذكر	الأمراض الدماغية الوعائية (أمراض أو عية المخ) Cerebrovascular Diseases	I60-I69
23	4	19	22	3	16	4	1	3	Female أنثى		
62	21	41	53	17	33	12	4	8	Total الجملة		
1	-	1	1	-	1	-	-	-	Male ذكر	أمراض الشرايين والشريينات (الشرايين الصغيرة) والشعيرات الدموية	I70-I79
0	-	-	-	-	-	-	-	-	Female أنثى	Diseases of Arteries, Arterioles and Capillaries	
1	-	1	1	-	1	-	-	-	Total الجملة		
1	-	1	1	-	1	-	-	-	Male ذكر	أمراض الأوردة والأوعية والعقد (الغدد) اللمفية التي لم تصنف في مكان آخر	I80-I89
2	1	1	2	1	1	-	-	-	Female أنثى	Diseases of Veins, Lymphatic Vessels and Lymph Nodes, Not elsewhere classified	
3	1	2	3	1	2	-	-	-	Total الجملة		
1	-	1	1	-	1	-	-	-	Male ذكر	الاضطرابات الأخرى أو غير المحددة بالجهاز الدوري (الدوراني)	I95-I99
2	1	1	2	1	1	-	-	-	Female أنثى	Other and Unspecified Disorders of the Circulatory System	
3	1	2	3	1	2	-	-	-	Total الجملة		
14	2	12	13	2	11	1	-	1	Male ذكر	النزلة الوافدة (الانفلونزا) وذات الرئة (الالتهاب الرئوي)	J10-J18
13	2	11	13	2	11	-	-	-	Female أنثى	Influenza and Pneumonia	
27	4	23	26	4	22	1	-	1	Total الجملة		
6	-	6	5	-	5	1	-	1	Male ذكر	الأمراض المزمنة بالجهاز التنفسي السفلي (المسالك التنفسية السفلى)	J40-J47
3	1	2	3	1	2	-	-	-	Female أنثى	Chronic Lower Respiratory Diseases	
9	1	8	8	1	7	1	-	1	Total الجملة		
12	-	12	10	-	10	2	-	2	Male ذكر	أمراض الرئة الناجمة عن عوامل خارجية	J60-J70
12	-	12	12	-	12	-	-	-	Female أنثى	Lung Diseases due to External Agents	
24	-	24	22	-	22	2	-	2	Total الجملة		

(تابع) جدول 9.18 (Cont'd) Table 9.18
الوفيات حسب التشخيص الرئيسي للوفاة ومدة الإقامة والجنسية والنوع 2012
Deaths by Principal Diagnosis, Length of Stay, Nationality and Sex 2012

الجملة Total			48 ساعة فأكثر 48 hrs & over			أقل من 48 ساعة Less than 48 hrs			النوع Sex	التشخيص الرئيسي للوفاة Principal Diagnosis of Death	رمز التصنيف ICD10 Code
الجملة Total	غير بحريني Non-Bah	بحريني Bah	الجملة Total	غير بحريني Non-Bah	بحريني Bah	الجملة Total	غير بحريني Non-Bah	بحريني Bah			
6	-	6	5	-	5	1	-	1	Male	ذكر	أمراض تنفسية أخرى تصيب بصفة رئيسية النسيج الخلالي Other Respiratory Diseases Principally affecting the Interstitium J80-J84
6	1	5	5	1	4	1	-	1	Female	أنثى	
12	1	11	10	1	9	2	-	2	Total	الجملة	
1	1	-	1	1	-	-	-	-	Male	ذكر	الأمراض الأخرى بالجنبة (البيلورا) Other Diseases of Pleura J90-J94
-	-	-	-	-	-	-	-	-	Female	أنثى	
1	1	-	1	1	-	-	-	-	Total	الجملة	
16	3	13	16	3	13	-	-	-	Male	ذكر	أمراض الجهاز التنفسي الأخرى Other Diseases of the Respiratory System J95-J99
18	-	18	16	-	16	2	-	2	Female	أنثى	
34	3	31	32	3	29	2	-	2	Total	الجملة	
1	-	1	1	-	1	-	-	-	Male	ذكر	أمراض التجويف الفمي والغدد اللعابية والفكين Diseases of Oral Cavity, Salivary Gland and Jaws K00-K14
-	-	-	-	-	-	-	-	-	Female	أنثى	
1	-	1	1	-	1	-	-	-	Total	الجملة	
-	-	-	-	-	-	-	-	-	Male	ذكر	أمراض المرئ والإثني عشر (العفج) Diseases of Oesophagus, Stomach and Duodenum K20-K31
1	-	1	1	-	1	-	-	-	Female	أنثى	
1	-	1	1	-	1	-	-	-	Total	الجملة	
1	-	1	1	-	1	-	-	-	Male	ذكر	الأمراض الأخرى بالأمعاء Other Diseases of Intestines K55-K63
2	1	1	2	1	1	-	-	-	Female	أنثى	
3	1	2	3	1	2	-	-	-	Total	الجملة	
13	-	13	12	-	12	1	-	1	Male	ذكر	أمراض الكبد Diseases of Liver K70-K77
9	-	9	9	-	9	-	-	-	Female	أنثى	
22	-	22	21	-	21	1	-	1	Total	الجملة	
2	-	2	2	-	2	-	-	-	Male	ذكر	الأمراض الأخرى بالجهاز الهضمي Other Diseases of the Digestive System K90-K93
4	-	4	3	-	3	1	-	1	Female	أنثى	
6	-	6	5	-	5	1	-	1	Total	الجملة	

(تابع) جدول 9.18 (Cont'd) Table 9.18
الوفيات حسب التشخيص الرئيسي للوفاة ومدة الإقامة والجنسية والنوع 2012
Deaths by Principal Diagnosis, Length of Stay, Nationality and Sex 2012

الجملة Total			48 ساعة فأكثر 48 hrs & over			أقل من 48 ساعة Less than 48 hrs			النوع Sex	التشخيص الرئيسي للوفاة Principal Diagnosis of Death	رمز التصنيف ICD10 Code
الجملة Total	غير بحريني Non-Bah	بحريني Bah	الجملة Total	غير بحريني Non-Bah	بحريني Bah	الجملة Total	غير بحريني Non-Bah	بحريني Bah			
-	-	-	-	-	-	-	-	-	ذكر Male	الاضطرابات الشاملة (الجهازية) للنسيج الضام Systemic Connective Tissue Disorders	M30-M36
2	1	1	2	1	1	-	-	-	أنثى Female		
2	1	1	2	1	1	-	-	-	الجملة Total		
10	2	8	8	1	7	2	1	1	ذكر Male	الفشل (القصور) الكلوي Renal Failure	N17-N19
7	-	7	6	-	6	1	-	1	أنثى Female		
17	2	15	14	1	13	3	1	2	الجملة Total		
8	-	8	7	-	7	1	-	1	ذكر Male	الأمراض الأخرى بالجهاز البولي Other Diseases of the Urinary System	N30-N39
8	-	8	7	-	7	1	-	1	أنثى Female		
16	-	16	14	-	14	2	-	2	الجملة Total		
-	-	-	-	-	-	-	-	-	ذكر Male	حمل نتيجته اجهاض Pregnancy with Abortive Outcome	O00-O08
1	1	-	-	-	-	1	1	-	أنثى Female		
1	1	-	-	-	-	1	1	-	الجملة Total		
-	-	-	-	-	-	-	-	-	ذكر Male	رعاية الأمومة المرتبطة بالجنين أو الخوف السلوي (الامنيوسي) أو مشاكل محتملة للولادة Maternal Care related to the Fetus and Amniotic Cavity and Possible Delivery Problems	O30-O48
1	1	-	1	1	-	-	-	-	أنثى Female		
1	1	-	1	1	-	-	-	-	الجملة Total		
-	-	-	-	-	-	-	-	-	ذكر Male	حالات أخرى متعلقة بالولادة غير مصنفة في مكان آخر Other Obstetric Conditions, not elsewhere classified	O95-O99
2	-	2	2	-	2	-	-	-	أنثى Female		
2	-	2	2	-	2	-	-	-	الجملة Total		
4	2	2	3	2	1	1	-	1	ذكر Male	اضطرابات تتعلق بطول مدة الحمل أن نمو الجنين Disorders related to Length of Gestation and Fetal Growth	P05-P08
4	2	2	3	1	2	1	1	-	أنثى Female		
8	4	4	6	3	3	2	1	1	الجملة Total		
3	1	2	2	-	2	1	1	-	ذكر Male	الاضطرابات التنفسية والقلبية الوعائية الخاصة بالفقرة حوالي الولادة Respiratory and Cardiovascular Disorders Specific to the Perinatal Period	P20-P29
10	5	5	7	2	5	3	3	-	أنثى Female		
13	6	7	9	2	7	4	4	-	الجملة Total		
13	4	9	12	4	8	1	-	1	ذكر Male	العداوى (الاحماج) الخاصة بالفقرة حوالي الولادة Infectious Specific to the Perinatal Period	P35-P39
9	3	6	9	3	6	-	-	-	أنثى Female		
22	7	15	21	7	14	1	-	1	الجملة Total		

(تابع) جدول 9.18 (Cont'd) Table 9.18
الوفيات حسب التشخيص الرئيسي للوفاة ومدة الإقامة والجنسية والنوع 2012
Deaths by Principal Diagnosis, Length of Stay, Nationality and Sex 2012

الجملة Total			48 ساعة فأكثر 48 hrs & over			أقل من 48 ساعة Less than 48 hrs			النوع Sex	التشخيص الرئيسي للوفاة Principal Diagnosis of Death	رمز التصنيف ICD10 Code
الجملة Total	غير بحريني Non-Bah	بحريني Bah	الجملة Total	غير بحريني Non-Bah	بحريني Bah	الجملة Total	غير بحريني Non-Bah	بحريني Bah			
7	2	5	6	1	5	1	1	-	Male	ذكر	P50-P61 الاضطرابات النزفية واضطرابات الدم بالجنين أو الوليد Haemorrhagic and Haematological
4	1	3	4	1	3	-	-	-	Female	أنثى	
11	3	8	10	2	8	1	1	-	Total	الجملة	
4	2	2	4	2	2	-	-	-	Male	ذكر	P70-P74 الاضطرابات المؤقتة (العابرة) في عمليات الغدد الصماء والتمثيل الغذائي الخاصة بالجنين والوليد Transitory Endocrine and Metabolic Disorders of Fetus and Newborn
5	-	5	5	-	5	-	-	-	Female	أنثى	
9	2	7	9	2	7	-	-	-	Total	الجملة	
-	-	-	-	-	-	-	-	-	Male	ذكر	Q00-Q07 التشوهات الخلقية في الجهاز العصبي Congenital Malformations of the Nervous System
4	-	4	1	-	1	3	-	3	Female	أنثى	
4	-	4	1	-	1	3	-	3	Total	الجملة	
-	-	-	-	-	-	-	-	-	Male	ذكر	Q20-Q28 التشوهات الخلقية بالجهاز الدوري (الدوراني) Congenital Malformations of the Circulatory System
3	1	2	3	1	2	-	-	-	Female	أنثى	
3	1	2	3	1	2	-	-	-	Total	الجملة	
3	1	2	-	-	-	3	1	2	Male	ذكر	Q30-Q34 التشوهات الخلقية بالجهاز التنفسي Congenital Malformations of the Respiratory System
1	-	1	-	-	-	1	-	1	Female	أنثى	
4	1	3	-	-	-	4	1	3	Total	الجملة	
-	-	-	-	-	-	-	-	-	Male	ذكر	Q38-Q45 التشوهات الخلقية الأخرى بالجهاز الهضمي Other Congenital Malformations of the Digestive System
1	-	1	1	-	1	-	-	-	Female	أنثى	
1	-	1	1	-	1	-	-	-	Total	الجملة	
2	-	2	-	-	-	2	-	2	Male	ذكر	Q60-Q64 التشوهات الخلقية بالجهاز البولي Congenital Malformations of the Urinary System
-	-	-	-	-	-	-	-	-	Female	أنثى	
2	-	2	-	-	-	2	-	2	Total	الجملة	
2	-	2	-	-	-	2	-	2	Male	ذكر	Q65-Q79 التشوهات وتغييرات الشكل الخلقية بالجهاز العضلي الحركي Congenital Malformations and Deformations of the Musculoskeletal System
1	-	1	1	-	1	-	-	-	Female	أنثى	
3	-	3	1	-	1	2	-	2	Total	الجملة	
1	-	1	1	-	1	-	-	-	Male	ذكر	Q80-Q89 التشوهات الخلقية الأخرى Other Congenital Malformations
3	-	3	1	-	1	2	-	2	Female	أنثى	
4	-	4	2	-	2	2	-	2	Total	الجملة	

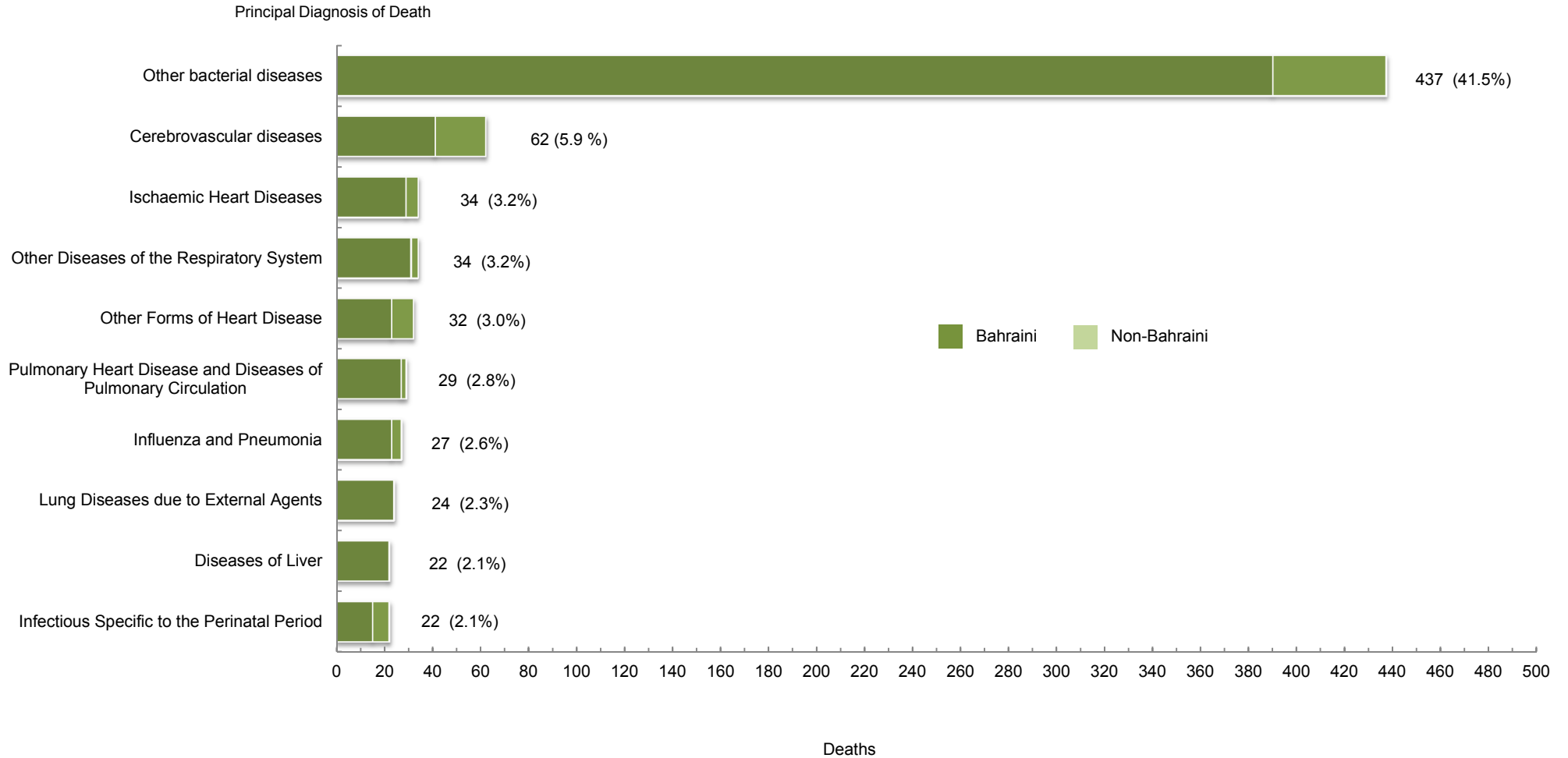
(تابع) جدول 9.18 (Cont'd) Table 9.18
الوفيات حسب التشخيص الرئيسي للوفاة ومدة الإقامة والجنسية والنوع 2012
Deaths by Principal Diagnosis, Length of Stay, Nationality and Sex 2012

الجملة Total			48 ساعة فأكثر 48 hrs & over			أقل من 48 ساعة Less than 48 hrs			النوع Sex	التشخيص الرئيسي للوفاة Principal Diagnosis of Death	رمز التصنيف ICD10 Code	
الجملة Total	غير بحريني Non-Bah	بحريني Bah	الجملة Total	غير بحريني Non-Bah	بحريني Bah	الجملة Total	غير بحريني Non-Bah	بحريني Bah				
4	-	4	4	-	4	-	-	-	Male	ذكر	الأعراض والعلامات (الدلائل المرضية) التي تكتنف الجهاز الدوري أو الجهاز التنفسي Symptoms, and Signs involving the Circulatory and Respiratory Systems	R00-R09
2	-	2	1	-	1	1	-	1	Female	أنثى		
6	-	6	5	-	5	1	-	1	Total	الجملة		
1	-	1	1	-	1	-	-	-	Male	ذكر	الأعراض والعلامات (الدلائل المرضية) التي تكتنف الجهاز الهضمي أو البطن Symptoms, and Signs involving the Digestive System and Abdomen	R10-R19
-	-	-	-	-	-	-	-	-	Female	أنثى		
1	-	1	1	-	1	-	-	-	Total	الجملة		
1	-	1	1	-	1	-	-	-	Male	ذكر	الأعراض والعلامات (الدلائل المرضية) التي تكتنف الجهاز البولي Symptoms, and Signs involving the Urinary System	R30-R39
-	-	-	-	-	-	-	-	-	Female	أنثى		
1	-	1	1	-	1	-	-	-	Total	الجملة		
8	3	5	3	1	2	5	2	3	Male	ذكر	الأعراض والعلامات (الدلائل المرضية) العامة General Symptoms and Signs	R50-R69
8	1	7	6	1	5	2	-	2	Female	أنثى		
16	4	12	9	2	7	7	2	5	Total	الجملة		
1	1	-	1	1	-	-	-	-	Male	ذكر	إصابات الرأس Injuries to the Head	S00-S09
1	1	-	1	1	-	-	-	-	Female	أنثى		
2	2	-	2	2	-	-	-	-	Total	الجملة		
1	-	1	1	-	1	-	-	-	Male	ذكر	إصابات الورك والفخذ Injuries to the Hip and Thigh	S70-S79
-	-	-	-	-	-	-	-	-	Female	أنثى		
1	-	1	1	-	1	-	-	-	Total	الجملة		
1	1	-	1	1	-	-	-	-	Male	ذكر	الإصابات التي تكتنف مناطق متعددة بالجسم Injuries involving Multiple Body Regions	T00-T07
-	-	-	-	-	-	-	-	-	Female	أنثى		
1	1	-	1	1	-	-	-	-	Total	الجملة		
1	-	1	1	-	1	-	-	-	Male	ذكر	آثار الأجسام الغريبة التي تدخل الجسم عن طريق فتحة طبيعية Effects of Foreign Body Entering Through Natural Orifice	T15-T19
-	-	-	-	-	-	-	-	-	Female	أنثى		
1	-	1	1	-	1	-	-	-	Total	الجملة		

(تابع) جدول 9.18 (Cont'd) Table 9.18
الوفيات حسب التشخيص الرئيسي للوفاة ومدة الإقامة والجنسية والنوع 2012
Deaths by Principal Diagnosis, Length of Stay, Nationality and Sex 2012

الجملة Total			48 ساعة فأكثر 48 hrs & over			أقل من 48 ساعة Less than 48 hrs			النوع Sex	التشخيص الرئيسي للوفاة Principal Diagnosis of Death	رمز التصنيف ICD10 Code
الجملة Total	غير بحريني Non-Bah	بحريني Bah	الجملة Total	غير بحريني Non-Bah	بحريني Bah	الجملة Total	غير بحريني Non-Bah	بحريني Bah			
1	-	1	1	-	1	-	-	-	ذكر Male	حرق أو انتكال بمناطق متعددة أو غير معينة من الجسم Burns and Corrosions of Multiple and Unspecified Body Regions	T29-T32
1	-	1	-	-	-	1	-	1	أنثى Female		
2	-	2	1	-	1	1	-	1	الجملة Total		
1	-	1	1	-	1	-	-	-	ذكر Male	التسمم بالعقاقير (الأدوية) أو بالمستحضرات الطبية أو بالمواد الحيوية (البيولوجية) Poisoning by Drugs, Medicaments and Biological Substances	T36-T50
1	-	1	-	-	-	1	-	1	أنثى Female		
2	-	2	1	-	1	1	-	1	الجملة Total		
-	-	-	-	-	-	-	-	-	ذكر Male	مضاعفات الرعاية الجراحية والطبية التي لم تصنف في مكان آخر Complications of Surgical and Medical Care, not elsewhere classified	T80-T88
1	-	1	1	-	1	-	-	-	أنثى Female		
1	-	1	1	-	1	-	-	-	الجملة Total		
565	95	470	479	76	403	86	19	67	ذكر Male	الجملة Total	
489	56	433	431	50	381	58	6	52	أنثى Female		
1,054	151	903	910	126	784	144	25	119	الجملة Total		

Figure 9.5 رسم بياني
 الوفيات حسب أعلى عشرة تشخيصات رئيسية والجنسية 2012
Deaths by Top Ten Principal Diagnosis and Nationality 2012



Reference: Table 9.18

مرجع: جدول 9.18

جدول 9.19
زيارات العيادات الخارجية حسب القسم والجنسية والنوع 2012
Out-Patient Visits by Department, Nationality and Sex 2012

Department / Clinic	الجملة			Non-Bahraini			Bahraini			القسم / العيادة
	الجملة Total	أنثى Female	ذكر Male	الجملة Total	أنثى Female	ذكر Male	الجملة Total	أنثى Female	ذكر Male	
Accident & Emergency	306,924	122,245	184,679	93,667	29,744	63,923	213,257	92,501	120,756	الحوادث والطوارئ
Out-Patient Clinics	249,986	142,507	107,479	46,711	22,393	24,318	203,275	120,114	83,161	العيادات الخارجية
Medical	51,429	32,471	18,958	9,307	5504	3803	42,122	26967	15155	الباطنية
Surgical	27,633	14,015	13,618	5,461	1734	3727	22,172	12281	9891	الجراحة
Orthopedic Surgery & Fracture	31,324	15,347	15,977	5,472	1392	4080	25,852	13955	11897	جراحة العظام والكسور
Plastic Surgery & Burns	2,993	1,400	1,593	745	186	559	2,248	1214	1034	جراحة التجميل والحروق
Ophthalmology	30,888	13,012	17,876	6,978	1432	5546	23,910	11580	12330	العيون
Ear, Nose and Throat	24,249	11,150	13,099	4,375	1589	2786	19,874	9561	10313	أنف وأذن وحنجرة
Paediatric	21,329	9,901	11,428	2,976	1443	1533	18,353	8458	9895	أمراض الأطفال
Nephrology	6,953	3,270	3,683	881	275	606	6,072	2995	3077	أمراض الكلى
Oncology	13,064	8,854	4,210	1,545	1125	420	11,519	7729	3790	الأورام
Clinical Neurosciences	9,839	5,290	4,549	1,395	651	744	8,444	4639	3805	العلوم العصبية
Obstetrics & Gynecology	24,907	24907	NA	6582	6582	NA	18325	18325	NA	أمراض النساء والولادة
Gynecology	8,714	8,714	NA	1,594	1594	NA	7,120	7120	NA	أمراض النساء
Antenatal	16,193	16,193	NA	4,988	4988	NA	11,205	11205	NA	الحوامل
Dental	5,378	2,890	2,488	994	480	514	4,384	2410	1974	الأسنان
Total	556,910	264,752	292,158	140,378	52,137	88,241	416,532	212,615	203,917	الجملة
Other Services										خدمات أخرى
Physiotherapy (SMC)	44,750	19,719	25,031	15,176	6,915	8,261	29,574	12,804	16,770	العلاج الطبيعي (مجمع السلمانية الطبي)
Occupational Therapy	16,056	6,567	9,489	3,832	985	2,847	12,224	5,582	6,642	العلاج المهني
Day Case Unit	8,030	2,936	5,094	2,197	413	1,784	5,833	2,523	3,310	وحدة الإقامة القصيرة

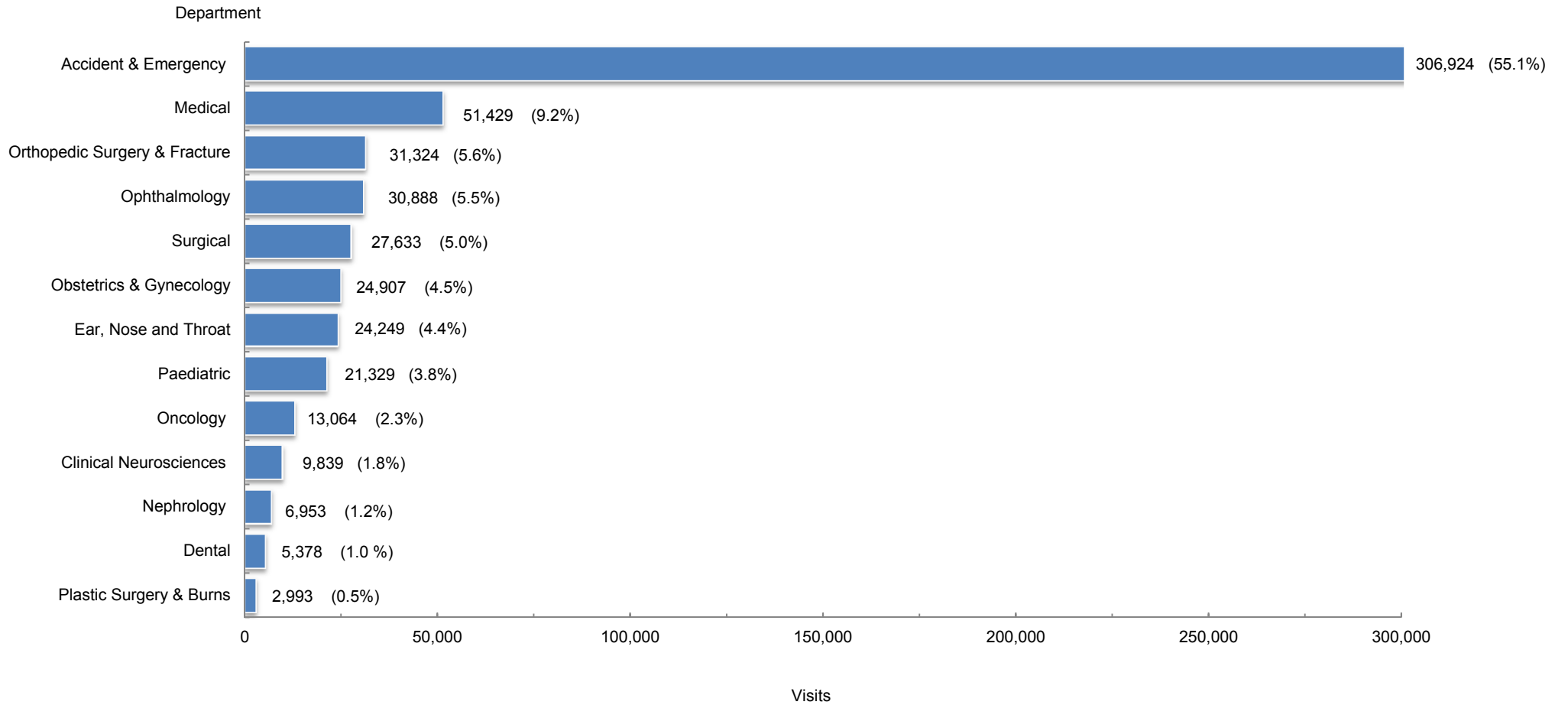
جدول 9.20
زيارات العيادات الخارجية حسب القسم 2008 - 2012
Out-Patient Visits by Department 2008 - 2012

Department / Clinic	2012	2011	2010	2009	2008	القسم / العيادة
Accident & Emergency	306,924	237,977	340,569	334,728	304,313	الحوادث والطوارئ
Out-Patient Clinics	249,986	244,200	249,218	246,330	247,442	العيادات الخارجية
Medical	51,429	54,062	54,507	51,667	48,848	الباطنية
Surgical	27,633	25,464	24,789	21,983	21,809	الجراحة
Orthopedic Surgery & Fracture	31,324	29,689	30,366	27,246	27,454	جراحة العظام والكسور
Plastic Surgery & Burns	2,993	2,367	2,685	2,755	2,551	جراحة التجميل والحروق
Ophthalmology	30,888	29,715	31,268	31,690	35,180	العيون
Ear, Nose and Throat	24,249	24,424	22,447	25,413	27,192	أنف وأذن وحنجرة
Paediatric	21,329	23,247	24,661	24,645	23,329	أمراض الأطفال
Nephrology	6,953	6,254	6,585	6,353	5,959	أمراض الكلى
Oncology	13,064	11,547	11,769	10,267	11,118	الأورام
Clinical Neurosciences	9,839	11,184	9,544	10,029	9,664	العلوم العصبية
Obstetrics & Gynecology	24,907	21,494	27,066	30,148	28,487	أمراض النساء والولادة
Gynecology	8,714	7,791	11,500	...	13,105	أمراض النساء
Antenatal	16,193	13,703	15,566	...	15,382	الحوامل
Dental	5,378	4,753	3,531	4,134	5,851	الأسنان
Total	556,910	482,177	589,787	581,058	551,755	الجملة
Other Services						خدمات أخرى
Physiotherapy (SMC)	44,750	53,140	62,120	40,954	40,954	العلاج الطبيعي (مجمع السلمانية الطبي)
Occupational Therapy	16,056	8,954	11,473	13,494	13,494	العلاج المهني
Day Case Unit	8,030	7,502	8,867	8,238	7,936	وحدة الإقامة القصيرة

Note: 2009 data was reviewed and updated.

ملاحظة : تم مراجعة وتحديث بيانات عام 2009 .

Figure 9.6 رسم بياني
 زيارات العيادات الخارجية حسب القسم 2012
Out-Patient Visits by Department 2012



Reference: Table 9.19

مرجع: جدول 9.19

جدول 9.21
عدد التحاليل المختبرية حسب مصدر العينات 2012
Laboratory Tests by Source of Specimens 2012

Source of Specimens	الجملة Total	البكتيريا Bacterio- logy	الطفيليات Parasito- logy	الأمصال Sero- logy	المناعة Immuno- logy	الخلايا Cyto- logy	النسجيات Histo- logy	السحب بالإبرة السريعة FNAC	بنك الدم Blood Bank	خلايا الدم Haema- tology	الكيمياء الحيوية Bioche- mistry	مصدر العينات
Salmaniya Medical Complex	6,695,169	122,898	425,229	75,100	26,556	3,321	9,485	804	422,528	2,731,151	2,878,097	مجمع السلمانية الطبي
Limited Private Practice	3,432	218	141	74	66	7	2	-	24	1,683	1,217	الطب الخاص المحدود
Maternity Hospitals	58,301	3,991	831	1,186	4	-	29	13	1,305	5,356	45,586	مستشفيات الولادة
Psychiatric Hospital	56,218	389	2,944	1,150	69	2	5	1	4	13,280	38,374	مستشفى الطب النفسي
Health Centers *	2,130,643	44,567	5,309	26,105	2,826	5,365	38	-	7,079	83,219	1,956,135	المراكز الصحية *
Medical Commission	16,048	-	-	-	-	-	-	-	-	-	16,048	اللجان الطبية
Public Health	1,464	28	52	42	6	-	-	-	2	346	988	الصحة العامة
College of Health Sciences	47	-	-	1	-	-	-	-	46	-	-	كلية العلوم الصحية
Military Hospital	2,166	-	-	37	29	-	1	-	68	41	1,990	المستشفى العسكري
Directorate of Health & Social Affairs (Ministry of Interior)	4,859	297	8	76	-	-	-	-	-	2,559	1,919	إدارة الشؤون الصحية والاجتماعية (وزارة الداخلية)
Private Hospitals	10,147	98	-	30	1	5	117	11	4,604	4,057	1,224	المستشفيات الخاصة
Private Clinics	5,119	66	15	22	1	-	1	4	4	3,085	1,921	العيادات الخاصة
Private Companies	5,847	-	1	75	1	-	-	-	104	2,125	3,541	المؤسسات الخاصة
King Hamad University Hospital	219,631	2,827	41	270	345	-	-	-	-	213,828	2,320	مستشفى الملك حمد الجامعي
Total	9,209,091	175,379	434,571	104,168	29,904	8,700	9,678	833	435,768	3,060,730	4,949,360	الجملة

* Excluding Al Razi Health Center which is specifically provided for labour force / workers & pre-employment examination .

* لا تشمل مركز الرازي الصحي المخصص لعلاج القوى العاملة وفحصهم قبل التوظيف .

جدول 9.22
إجراءات قسم الأشعة حسب مصدر الطلب 2012
Radiology Procedures by Source of Request 2012

Radiology Procedure	الجملة Total	الحوادث والطوارئ Accident & Emergency	الطب الخاص المحدود * LPP *	المستشفيات الأخرى Other Hospitals	مجمع السلامية الطبي SMC	نوع الأشعة
Skull	5,768	3823	45	-	1900	الجمجمة
Spines (All Views)	13,554	9100	13	-	4441	العمود الفقري
Extremities & Joints	58,716	37186	28	-	21502	الأطراف والمفاصل
Chest (All Views)	138,814	32398	9	-	106407	الصدر
Abdomen	17,553	14243	4	-	3306	البطن
Hysterosalpingogram	408	-	19	-	389	تصوير الرحم وقنوات فالوب
IVP (All G.U.)	1,728	6	8	-	1714	تصوير المسالك البولية والمثانة الظليل
Barium Swallow & BA Meal	1,503	5	12	-	1486	تصوير المريء والمعدة الظليل
Small Bowel Meal	25	-	1	-	24	تصوير الأمعاء الدقيقة الظليل
Barium Enema	452	13	20	-	419	تصوير ظليل للأمعاء الغليظة
Fluoroscopy	116	1	-	-	115	التصوير الوميضي
Sinogram (Fistulogram)	27	-	-	-	27	تصوير الناسور
Sialogram	23	-	1	-	22	تصوير الغدد اللعابية الظليل
Angiogram	764	8	-	-	756	تصوير الأوعية الدموية الظليل
Venogram	84	-	-	-	84	تصوير الأوردة الظليل
Skeletal Survey	36	-	-	-	36	مسح شامل للجهاز العظمي
Arthogram	4	-	-	-	4	تصوير المفاصل الظليل
Cavernogram	1	-	-	-	1	تصوير التجاويف الظليل
P.C.N.L.	1	-	-	-	1	استخراج حصوات كلوية من خلال فتحة في الجلد
Imaging Report	2	-	-	-	2	تقرير الأشعة

(Cont'd) Table 9.22 جدول (تابع)
إجراءات قسم الأشعة حسب مصدر الطلب 2012
Radiology Procedures by Source of Request 2012

Radiology Procedure	الجملة Total	الحوادث والطوارئ Accident & Emergency	الطب الخاص المحدود * LPP *	المستشفيات الأخرى Other Hospitals	مجمع السلمانية الطبي SMC	نوع الأشعة
C.T. Scan	20,568	7018	228	-	13322	تصوير طبقي محوري (المفراس)
E.S.W.L.	536	5	-	-	531	تفتيت الحصى بالموجات الصادمة
E.R.C.P.	67	3	1	-	63	تصوير رجوعي ظليل للقنوات الصفراوية وقناة البنكرياس
Mobiles (Ward Radiography)	18,532	2945	-	68	15519	أجهزة الأشعة المتنقلة لتصوير مرضى الأجنحة
R.N.I.	2,460	-	26	-	2434	التصوير بالنظائر المشعة
Magnetic Resonance Imaging (MRI)	5,751	31	230	-	5490	الرنين المغناطيسي
Bone Mineral Densitometry (BMD)	1,629	3	11	-	1615	قياس كثافة العظم
O.P.G.	1,671	234	422	-	1015	الأشعة التطبيقية للأسنان
Operation Theater	2,620	33	-	-	2587	تصوير في داخل غرفة العمليات
Copy & CD-Rom	788	19	58	-	711	نسخ وحفظ صور الأشعة
Percutaneous Transhepatic Cholangiogram (PTC)	9	1	-	-	8	تصوير قنوات الكبد الصفراوية من خلال فتحة في الجلد
Ultrasound	21,117	2471	62	-	18584	الموجات فوق الصوتية
Ultrasound Biopsy	271	2	1	-	268	أخذ عينة بمساعدة الموجات فوق الصوتية
Ultrasound (National Campaign)	281	-	-	-	281	الموجات فوق الصوتية (الحملة الوطنية)
Ultrasound Biopsy (National Campaign)	18	-	-	-	18	أخذ عينة بمساعدة الموجات فوق الصوتية للحملة الوطنية لفحص الثدي
Ultrasound Portable	879	3	-	2	874	أجهزة الأمواج فوق الصوتية المتنقلة
Mammography	3,289	4	28	-	3257	تصوير الثدي
Mammography (National Campaign)	664	2	-	-	662	الحملة الوطنية لفحص الثدي باستخدام الأشعة السينية
Dead Body	3	2	-	-	1	تصوير الجثة
Total	320,732	109,559	1,227	70	209,876	الجملة

* LPP : Limited private practice carried out by physicians
in Ministry of Health hospitals.

* الطب الخاص المحدود (العيادات المسائية) : عيادات خاصة مسائية يعمل بها أطباء
أخصائيين في مستشفيات وزارة الصحة .

جدول 9.23
الخروج (أحياء وأموات) من وحدة العناية الخاصة بالمواليد حسب الشهر والنوع 2012
Discharges (Alive and Dead) from Special Care Baby Unit by Month and Sex 2012

Month	Total		الجملة		Dead		الأموات		Alive		الأحياء		الشهر
	Total	الجملة	أنثى Female	ذكر Male	Total	الجملة	أنثى Female	ذكر Male	Total	الجملة	أنثى Female	ذكر Male	
	%	العدد No.			%	العدد No.			%	العدد No.			
January	8.0	69	29	40	8.1	7	6	1	8.0	62	23	39	يناير
February	8.1	70	36	34	8.1	7	4	3	8.1	63	32	31	فبراير
March	6.8	59	28	31	7.0	6	2	4	6.8	53	26	27	مارس
April	8.9	77	38	39	4.7	4	3	1	9.4	73	35	38	أبريل
May	10.6	91	32	59	8.1	7	1	6	10.8	84	31	53	مايو
June	7.9	68	27	41	8.1	7	3	4	7.9	61	24	37	يونية
July	10.6	91	42	49	3.5	3	2	1	11.3	88	40	48	يولية
August	9.4	81	38	43	17.4	15	9	6	8.5	66	29	37	أغسطس
September	7.1	61	24	37	12.8	11	4	7	6.4	50	20	30	سبتمبر
October	5.9	51	23	28	9.3	8	4	4	5.5	43	19	24	أكتوبر
November	7.7	66	28	38	8.1	7	4	3	7.6	59	24	35	نوفمبر
December	9.0	78	41	37	4.7	4	3	1	9.5	74	38	36	ديسمبر
Total	100.0	862	386	476	100	86	45	41	100.0	776	341	435	الجملة

جدول 9.24
الخروج من وحدة العناية الخاصة بالمواليد حسب المنطقة الجغرافية والجنسية والنوع 2012
Discharges from Special Care Baby Unit by Geographical Region, Nationality and Sex 2012

Geographical Region	المجموع			Non-Bahraini			Bahraini			المنطقة الجغرافية
	الجملة Total	أنثى Female	ذكر Male	الجملة Total	أنثى Female	ذكر Male	الجملة Total	أنثى Female	ذكر Male	
Hidd	16	9	7	7	5	2	9	4	5	الحد
Muharraq	125	54	71	28	14	14	97	40	57	المحرق
Manama	144	64	80	85	39	46	59	25	34	المنامة
Jidhafs	100	41	59	9	4	5	91	37	54	جدحفص
Northern	91	39	52	10	3	7	81	36	45	المنطقة الشمالية
Sitra	74	32	42	1	-	1	73	32	41	سترة
Central	90	39	51	11	4	7	79	35	44	المنطقة الوسطى
Isa Town	40	26	14	8	4	4	32	22	10	مدينة عيسى
Riffa	59	29	30	27	13	14	32	16	16	الرفاع
Western	47	23	24	-	-	-	47	23	24	المنطقة الغربية
Southern	3	1	2	2	-	2	1	1	-	المنطقة الجنوبية
Hamad Town	67	27	40	6	2	4	61	25	36	مدينة حمد
Undetermined	6	2	4	4	1	3	2	1	1	غير مبين
Total	862	386	476	198	89	109	664	297	367	الجملة

جدول 9.25
العمليات الجراحية والإجراءات التي تمت في غرفة العمليات الرئيسية حسب التخصص 2008 - 2012
Surgical Operations and Procedures at Main Operation Theatre by Specialty 2008 - 2012

Speciality	2012	2011	2010	2009	2008	التخصص
General Surgery	4,397	3,831	4,796	4,594	4,930	جراحة عامة
Orthopaedic Surgery and Fracture	3,998	3,673	4,580	4,229	4,385	جراحة العظام والكسور
Surgical Operations of Lung and Vascular	655	594	620	555	495	العمليات الجراحية للرئة والأوعية الدموية
Neurology Surgery	236	268	286	316	275	جراحة الجهاز العصبي
Urology Surgery	1,682	1,448	1,607	1,691	1,707	جراحة المسالك البولية
Pediatrics Surgery	1,086	1,092	1,427	1,413	1,447	جراحة الأطفال
Plastic Surgery and Burns	971	794	918	1,098	1,300	جراحة التجميل والحروق
Dental & Maxillofacial Surgery	830	750	1,139	958	1,055	جراحة الأسنان والفك والوجه
Ophthalmology Surgery	1,426	1,197	1,353	1,223	1,179	جراحة العيون
Ear, Nose & Throat Surgery	1,722	1,293	1,782	1,753	1,944	جراحة الأنف والأذن والحنجرة
Gynaecology Surgery	1,719	1,417	1,832	1,954	2,481	جراحة أمراض النساء
Obstetrics (Caesarean) *	171	183	172	124	-	الولادة (العمليات القيصرية) *
Kidney Transplant	18	12	17	12	11	زراعة الكلى
Endoscopy (M.O.T.)	59	48	64	-	70	المناظير (العمليات الرئيسية)
Total	18,970	16,600	20,593	19,920	21,279	الجملة
Deaths	2	1	7	4	6	الوفيات

* Obstetrics (Caesarean): data only include emergency cases, other cases are done at Labour room (Ward 308).

* الولادة (العمليات القيصرية) : البيانات تشمل فقط الحالات الطارئة ، أما بقية الحالات تجرى في غرفة المخاض (جناح 308) .

جدول 9.26
إجراءات المناظير 2008 - 2012
Endoscopies Procedures 2008 - 2012

Description	2012		2011		2010		2009		2008		البيان
	الباطنية Medical	الجراحة Surgical	الباطنية Medical	الجراحة Surgical	الباطنية Medical	الجراحة Surgical	الباطنية Medical	الجراحة Surgical	الباطنية Medical	الجراحة Surgical	
Gastroscopy	1,153	221	1,117	161	907	182	1,144	32	1,036	222	منظار المعدة
Colonoscopy	434	199	484	173	325	185	394	2	357	127	منظار القولون
Gastroscopy - Colonoscopy	305	102	339	106	281	123	548	-	219	82	منظار المعدة - القولون
ERCP	157	-	166	-	162	-	117	-	164	...	منظار المرارة والبنكرياس
Bronchoscopy	165	-	111	-	122	-	144	13	124	...	منظار القصبة الهوائية
Others	131	3	112	5	138	-	158	21	169	...	أخرى
Total	2,345	525	2,329	445	1,935	490	2,505	68	2,069	431	الجملة